



mounting
systems

10
Anni
Garanzia



2-Post Steel ProLine

| | |
|-----------------------------------|---|
| Luogo d'uso | Pieno campo – Terra |
| Moduli fotovoltaici | Incorniciato |
| Disposizione del modulo | Fino a 55 m per unità rack |
| Inclinazione del sistema | 20° o 25° |
| Altezza minima del modulo a terra | 70 - 80 cm |
| Opzioni di fondazione | Profilo a forma di un capello (palo), piastre di base con ancoraggi fissi |
| Inclinazione massima del terreno | Fino a 10° in direzione est-ovest |
| Profili di supporto | Acciaio (S 355/S 350 GD) |
| Pezzi di montaggio | Acciaio galvanizzato, acciaio, inossidabile, acciaio rivestito, geometricamente, alluminio estruso (EN AW 6063 T66) |
| Garanzia | 10 anni |



Pieno campo



Modulo con cornice



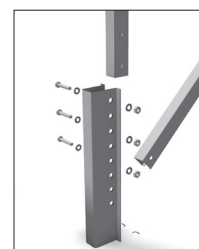
Montaggio Verticale



Montaggio Orizzontale



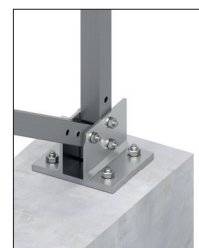
Supporto - rafter






Dettaglio della connessione palo



Piastre di appoggio con ancoraggi fissi



| Configurazione | Dimensioni | Clamping |
|----------------|-----------------------------|---|
| 2 Montante | 2746 mm x illimitato |  |
| 3 Paesaggio | illimitato x fino a 1350 mm |  |
| 4 Paesaggio | illimitato x 1008 mm |  |



Supporto del modulo

