



mounting
systems



10
Let
Záruka

2-Post Steel ProLine

Aplikace	Otevřený terén
FV-panely	Rámové
Rozložení panelů	Do 55 m/ segment
Uhel systému	20° nebo 25°
Minimální vzdálenost od země	70 - 80 cm
Kotvení	C profil (zatloukaný sloup), Ocelová kotevní patka
Max. sklon terénu	Do 10° v případě instalace východ/západ
Profily konstrukce	Ocel (S 355/S 350 GD)
Drobné konstrukční části	Galvanizovaná ocel, nerezová ocel, žárově zinkovaná ocel, extrudovaný hliník (EN AW 6063 T66)
Garance	10 let



Otevřený terén



Rámové panely



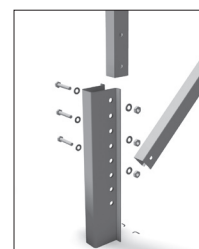
Orientace
vertikálně



Orientace
horizontálně



Detail spojení
nohy a krokve

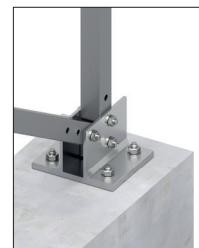


Detail spojení nohy
a příčniku

Konfigurace	Rozměry	Upínání
2 Vertikálně	2746 mm x Š-neomezeně	
3 Horizontálně	neomezeně x až Š-1350 mm	
4 Horizontálně	neomezeně x Š-1008 mm	



Desky na nohy s fixačními kotvami



Podpora modulů



Více informací na: www.mounting-systems.com
Technické změny vyhrazeny.
2023 © Mounting Systems GmbH