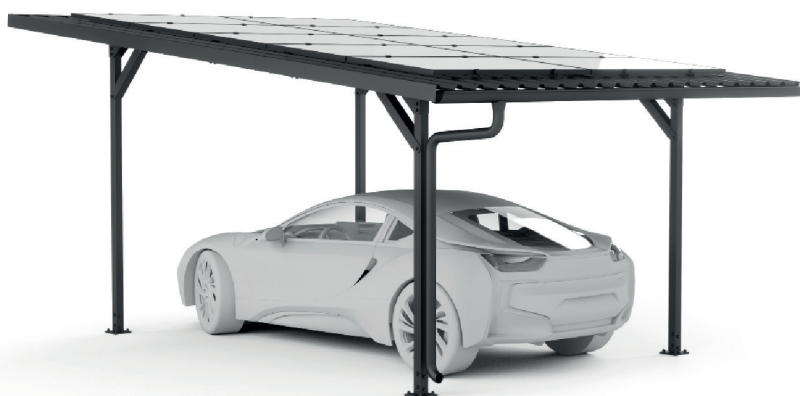




mounting
systems

10
Lat
Gwarancji



E-Port Home Single

| | |
|----------------------------|---|
| Zastosowanie | Terenowe |
| Zestaw zawiera: | <ul style="list-style-type: none">• Różne możliwości prowadzenia przewodów (kanał kablowy może zostać przymocowany do dowolnego słupka za pomocą maks. trzech zacisków)• Elementy mocowania modułów fotowoltaicznych• Blachę trapezową z siatką (ok. 1.1 x 6 m)• Wykończenie krawędzi dachu• Komplet rynien |
| Fundamenty | Kotwy do betonu Łatwy montaż bez użycia specjalnych narzędzi |
| Nachylenie dachu | 6° |
| Obciążenie śniegiem | maks. 0.69 kN/ m ² – na dachu |
| Obciążenie wiatrem | maks. 0.69 kN/ m ² – na dachu |
| Moduły | Miejsce na maks. 15 modułów (1.708 m x 1.134 m) Moc 405 Wp Moc łączna 4.05 kWp |
| Kolor | Czarny |
| Wymagania | Brak cienia |
| Gwarancja | 10 lat |



Terenowe



Blacha trapezowa



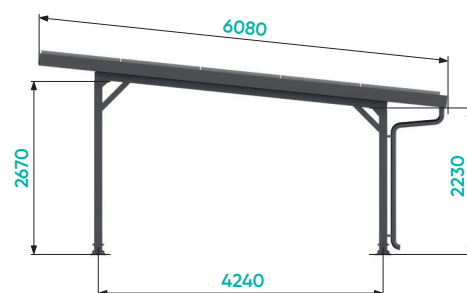
Moduł ramkowy



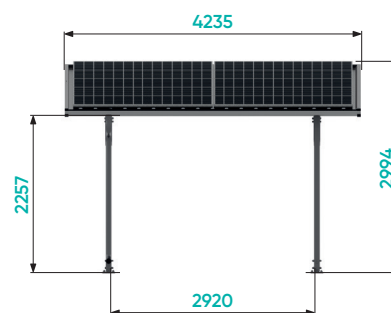
Układ: Poziomo



Układ: Pionowo



Widok z boku



Widok z przodu

