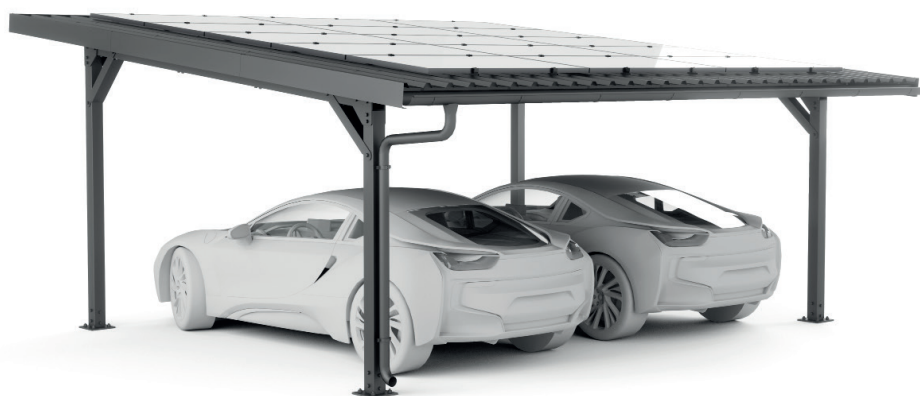




mounting
systems

10
Lat
Gwarancji



E-Port Home Double

Zastosowanie	Terenowe
Zestaw zawiera:	<ul style="list-style-type: none">Różne możliwości prowadzenia przewodów (kanał kablowy może zostać przymocowany do dowolnego słupka za pomocą maks. trzech zacisków)Elementy mocowania modułów fotowoltaicznychBłachę trapezową z siatką (ok. 1.1 x 6 m)Wykończenie krawędzi dachuKomplet rynien
Fundamenty	Kotwy do betonu Łatwy montaż bez użycia specjalnych narzędzi
Nachylenie dachu	6°
Obciążenie śniegiem	maks. 0.69 kN/ m ² – na dachu
Obciążenie wiatrem	maks. 0.69 kN/ m ² – na dachu
Moduły	Miejsce na maks. 15 modułów (1.708 m x 1.134 m) Moc 405 Wp Moc łączna 6.075 kWp
Kolor	Czarny
Wymagania	Brak cienia
Gwarancja	10 lat



Terenowe



Błacha trapezowa



Moduł ramkowy



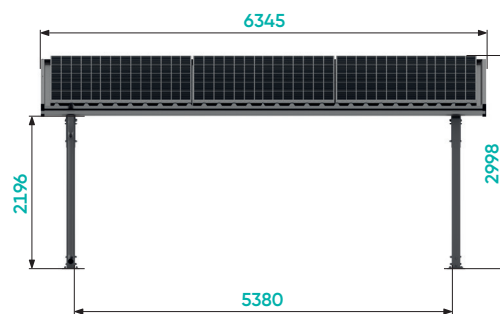
Układ: Poziomo



Układ: Pionowo



Widok z boku



Widok z przodu

