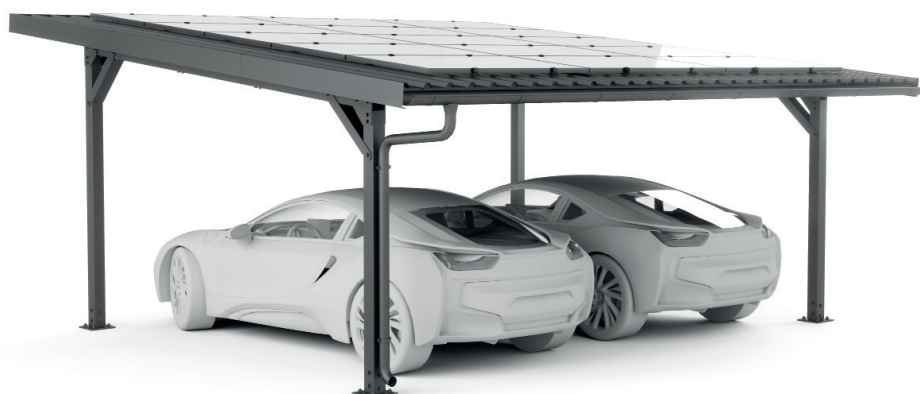




mounting
systems

10
Let
Záruka



E-Port Home Double

Applikace	Otevřený prostor
Obsah balení:	<ul style="list-style-type: none">Variabilní kabeláž (přívod kabelů může být uložen v libovolné noze se třemi svěrkami)Montážní systém pro FV-panelyTrapézový plech v panelech s roumem (přibližně 1.1 m x 6 m)OplechováníOkapy
Kotvení	Kotveno do betonových patek v zemi Jednoduchá instalace bez speciálního nářadí
Sklon střechy	6°
Zatížení sněhem	Max. 0.69kN/m ² – na střechu
Zatížení větrem	Max. 0.68kN/m ² – na střechu
FV-panely	Prostor pro 15 panelů (1.708 m x 1.134 m) S výkonem 405 Wp Total výkon 6.075 kWp
Nepovinné:	Deska pro montáž měniče nebo nabíječky bez vrtání
Barva	Černá
Požadavek	Ne stín
Záruka	10 let



Otevřený prostor



Trapézoid



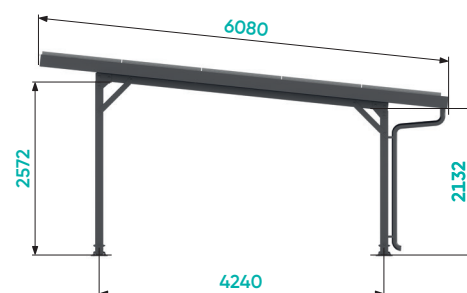
Rámové panely



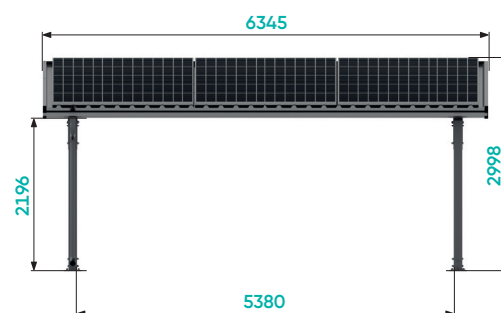
Orientace
horizontální



Orientace
vertikální



Boční pohled



Přední pohled

