



mounting
systems



Light-S ProLine

Lugar de uso	Tejados planos
Tejados	Para todos los recubrimientos de tejados (también de gravilla)
Inclinación del techo	Hasta 5°
Altura del edificio Variante XL	Dependiendo de la categoría de viento y terreno
Ancho del módulo Variante XL	900 – 1052 mm 1052 – 1134 mm con rieles adicionales
Longitud de módulo	Hasta 2300 mm
Inclinación Variante XL	10° o 15° 10° o 15°
Perfiles de soporte	Aluminio (EN AW 6063 T66)
Componentes de chapa	Acero galvanizado (DX51A+Z275)
Piezas pequeñas	Acero inoxidable (V2A)
Color	Aluminio
Garantía	10 años



Sobre tejado



Orientación sur



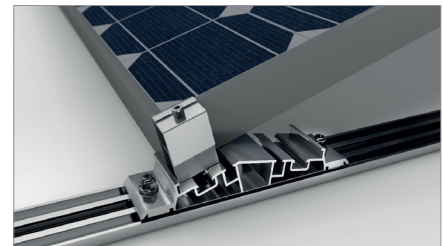
Módulo con marco



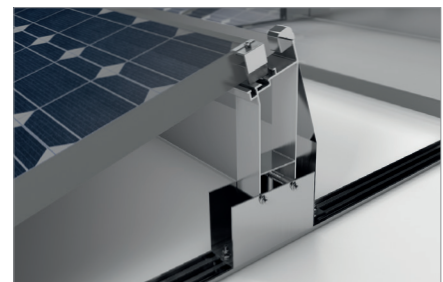
Módulo sin marco



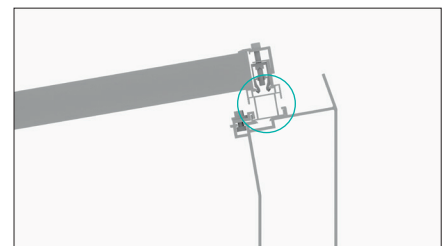
Montaje horizontal



Vista detallada del pie delantero



Vista detallada del soporte trasero



Rieles adicionales

