



mounting  
systems



## Light-EW ProLine

<b>Applicazione</b>	Tetti piani
<b>Tetti</b>	Per tutte le coperture del tetto (anche quelle in ghiaia)
<b>Orientamento del tetto</b>	Fino a 5°
<b>Altezza dell'edificio</b>	Secondo il carico del vento
<b>Larghezza del modulo</b>	900 – 1052 mm
<b>Variante XL</b>	1052 – 1134 mm con binari supplementari
<b>Lunghezza del modulo</b>	Fino a 2300 mm
<b>Angolazione</b>	10° o 15°
<b>Variante XL</b>	10°
<b>Profili di sostegno</b>	Aluminio (EN AW 6063 T66)
<b>Pezzi piccoli</b>	Acciaio inossidabile (V2A)
<b>Colore</b>	Colore Alluminio: finitura della lamiera
<b>Garanzia</b>	10 anni



Tetto piano



Allineamento sull'asse est-ovest



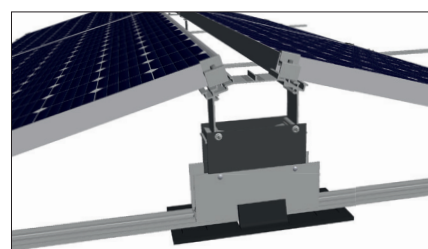
Modulo con cornice



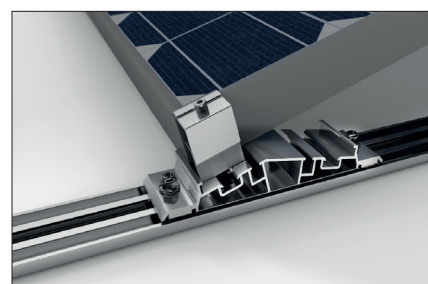
Modulo senza cornice



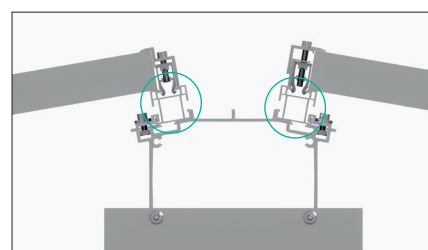
Montaggio trapezoidale



Piantina: centrale



Piantina: anteriore e posteriore



Binari supplementari

