



mounting
systems



Light-EW ProLine

Lieu de travail	Toit plat
Toiture	Pour n'importe quelle couverture du toit adaptée (aussi du gravier)
Inclinaison du toit	Jusqu'à 5°
Hauteur du bâtiment	Dépendant de la zone du vent et de la catégorie de territoire ²
Largeurs de module	900 – 1052 mm
Variante XL	1052 – 1134 mm avec rails supplémentaires
Longueur de module	Jusqu'à 2300 mm
Angle de pose	10° ou 15°
Variante XL	10°
Profilé du bâti	Aluminium (EN AW 6063 T66)
Petites pièces	Acier inoxydable (V2A)
Couleur	Aluminium : brut de presse
Garantie	10 ans



Toit plat



Orientation Est-Ouest



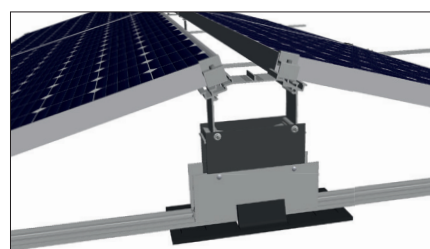
Module cadré



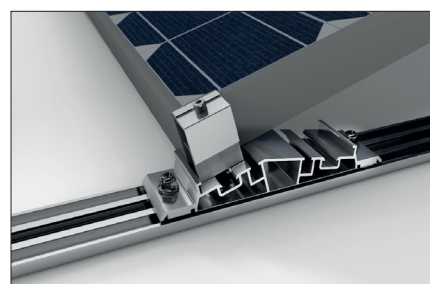
Module non-cadré



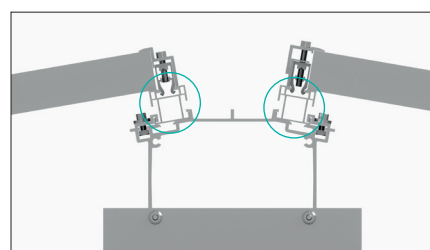
Installation en paysage



Vue de dessus au milieu



Vue de dessus devant & derrière



Rails supplémentaires

