



mounting
systems



Light-EW ProLine

Lugar de uso	Tejados planos
Tejados	Para todos los recubrimientos de tejados (también de gravilla)
Inclinación del techo	Hasta 5°
Altura del edificio	Dependiendo de las cargas de viento
Ancho del módulo	900 – 1052 mm
Variante XL	1052 – 1134 mm con rieles adicionales
Longitud de módulo	Hasta 2300 mm
Inclinación Variante XL	10° o 15°
Perfiles de soporte	Aluminio (EN AW 6063 T66)
Piezas pequeñas	Acero inoxidable (V2A)
Color	Aluminio
Garantía	10 años



Sobre tejado



Orientación este-oeste



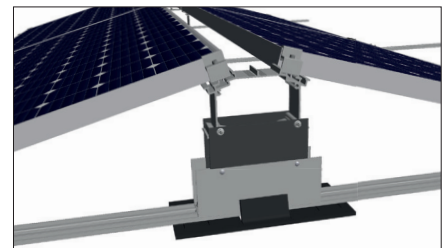
Módulo con marco



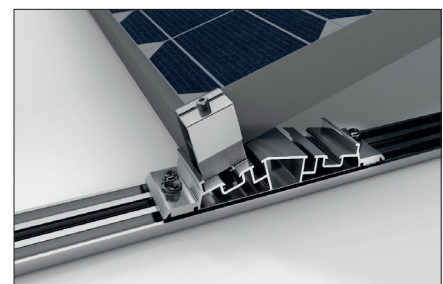
Módulo sin marco



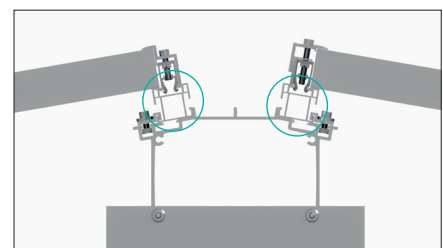
Montaje horizontal



Centro de la vista superior



Vista superior delantera y trasera



Rieles adicionales

Light-EW ProLine Ficha de datos del producto



Para más información: www.mounting-systems.com
Sujeto a cambios técnicos.
2022 © Mounting Systems GmbH