



mounting  
systems



## Trapeze-EW ProLine

|                                       |   |
|---------------------------------------|---|
| <b>Tipo di montaggio</b>              | Montaggio su tetto – tetto spiovente  |
| <b>Copertura del tetto</b>            | Lamiera trapezoidale  |
| <b>Spessore minimo della lamiera</b>  | Acciaio: 0,4 mm<br>Alluminio: 0,4 mm  |
| <b>Altezza minima delle soglie</b>    | A partire da 20 mm  |
| <b>Inclinazione dell'edificio</b>     | Fino a 20°  |
| <b>Altezza dell'edificio</b>          | Fino a 20 m   |
| <b>Moduli fotovoltaici</b>            | Con telaio, senza telaio  |
| <b>Larghezza dei moduli</b>           | 900 - 1060 mm   |
| <b>Disposizione dei moduli</b>        | Orizzontale   |
| <b>Inclinazione dei moduli</b>        | 10° o 15°   |
| <b>Standard</b>                       | Eurocodice 1 – Effetti sulle strutture<br>Eurocodice 9 – Progettazione delle strutture in alluminio |
| <b>Profili di supporto</b>            | Profili in alluminio estruso (EN AW 6063 T66)   |
| <b>Elementi di piccole dimensioni</b> | Acciaio inossidabile (V2A)  |
| <b>Colore</b>                         | Alluminio: finitura dei pannelli  |
| <b>Garanzia</b>                       | 10 Anni   |



Montaggio  
sul tetto



Modulo  
nel telaio



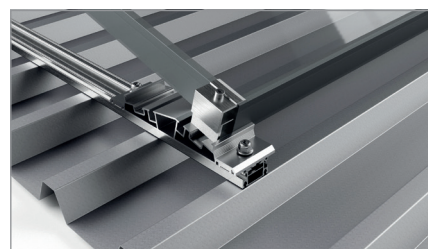
Modulo  
senza telaio



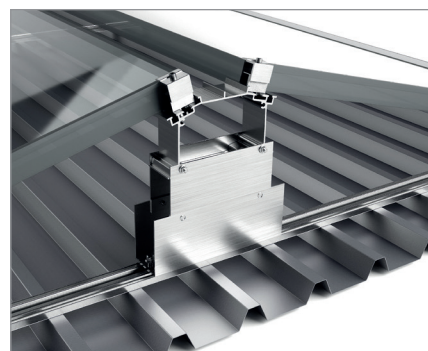
Disposizione  
orizzontale



Foglio  
trapezoidale



Guida con supporto anteriore



Dettaglio del supporto posteriore

