



mounting
systems



Trapeze-EW ProLine

| | |
|---------------------------|--|
| Lieu de travail | Toit incliné – intégration simplifiée au bâti |
| Couverture de toiture | Trapézoïdale en acier |
| Épaisseur minimum de tôle | Acier: 0,4 mm Aluminium: 0,4 mm |
| Hauteur de profil minimum | à partir de 20 mm |
| Inclinaison du toit | jusque 20° |
| Hauteur du bâtiment | jusque 20 m |
| PV-Module | Module cadré, non-cadré |
| Largeur du module | 900 - 1060 mm |
| Orientation de modules | paysage |
| Angle de pose | 10° ou 15° |
| Normes | Eurocode 1 – Actions sur des structures Eurocode 9 – Analyse et construction de structures en aluminium |
| Profilé du bâti | Aluminium extrudé (EN AW 6063 T66) |
| Petites pièces | Acier inoxydable (V2A) |
| Couleur | Aluminium: brut de presse |
| Garantie | 10 ans |



Intégration simplifiée au bâti



Module cadré



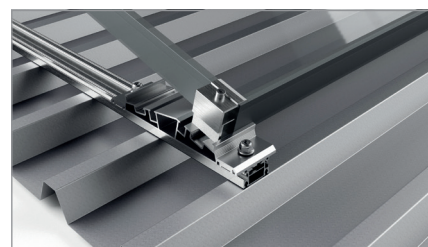
Module non-cadré



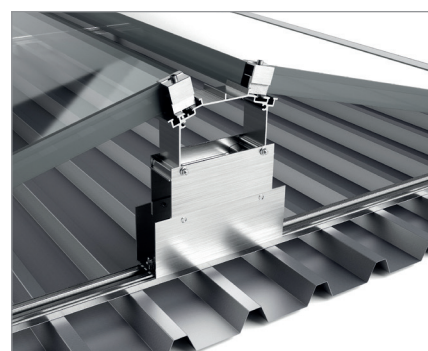
Montage en paysage



Tôle trapézoïdale



Rail avec le pied avant



Pied central

