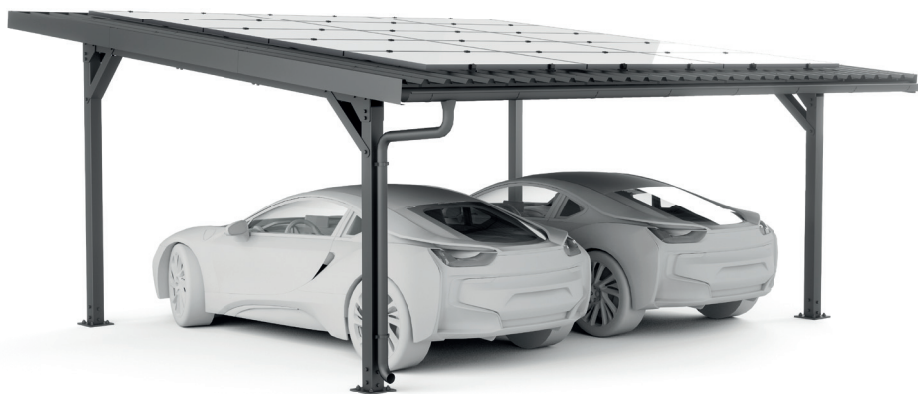




mounting  
systems

10  
Lat  
Gwarancji



## E-Port Home Single & Double

Zastosowanie	Terenowe
Zestaw zawiera:	<ul style="list-style-type: none"><li>Różne możliwości prowadzenia przewodów (kanał kablowy może zostać przymocowany do dowolnego słupka za pomocą maks. trzech zacisków)</li><li>Elementy mocowania modułów fotowoltaicznych</li><li>Błachę trapezową z siatką (ok. 1,1 x 6 m)</li><li>Wykończenie krawędzi dachu</li><li>Komplet rynien</li></ul>
Fundamenty	Kotwy do betonu Łatwy montaż bez użycia specjalnych narzędzi
Obciążenie śniegiem	maks. 0,69 kN/ m2 – na dachu
Obciążenie wiatrem	maks. 0,69 kN/ m2 – na dachu
Moduły	Miejsce na maks. 15 modułów (1,0 m x 1,7 m) <ul style="list-style-type: none"><li>moc 300 Wp</li><li>moc łączna 4,5 kWp</li></ul>
Kolor	Czarny
Wymagania	Brak cienia
Gwarancja	10 lat



Terenowe



Błacha trapezowa



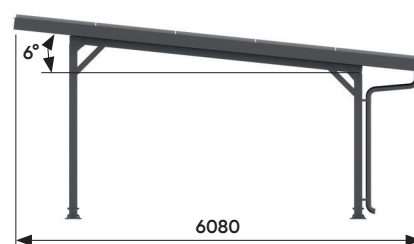
Moduł ramkowy



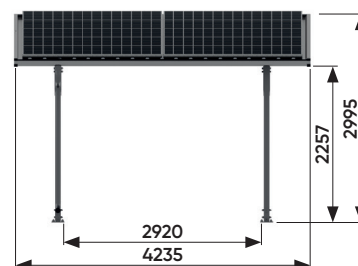
Układ: Poziomo



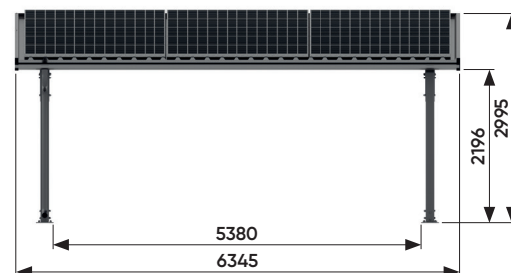
Układ: Pionowo



Widok z boku



Widok z przodu: Single



Widok z przodu: Double



Dalsze informacje: [www.mounting-systems.com](http://www.mounting-systems.com)  
Zastrzegamy sobie prawo do wprowadzenia zmian technicznych.  
2022 © Mounting Systems GmbH