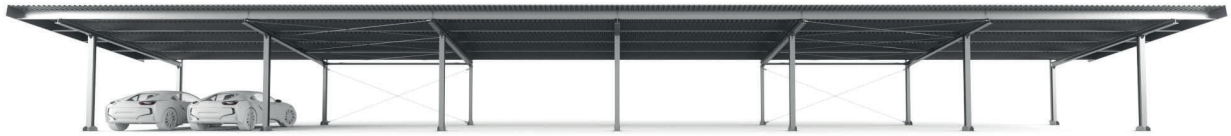




mounting  
systems



## E-Port Line

|  |   |
|--|---|
| Samenstelling  | 1 Segment biedt plaats aan 3 auto's   |
| Afstand  | Tussen de betonblokken 5500 mm  |
| Variabel uit te breiden tot 12 segmenten (13 palen)<br>Bij een modulegrootte van 1,0m x 1,7 m en 300 W | <ul style="list-style-type: none"> <li>• 1 segment ca. 6,5m x 8,3m (2 auto's) [24 modules = 7,2kWp]</li> <li>• 2 segmenten ca. 6,5m x 13,8m (4 auto's) [48 modules = 14,4kWp]</li> <li>• 3 segmenten ca. 6,5m x 19,3m (6 auto's) [66 modules = 19,8kWp]</li> <li>• 4 segmenten ca. 6,5m x 24,8m (8 auto's) [84 modules = 25,2kWp]</li> <li>• 5 segmenten ca. 6,5m x 30,3m (10 auto's) [102 modules = 30,6kWp]</li> <li>• 6 segmenten ca. 6,5m x 35,8m (12 auto's) [126 modules = 37,8kWp]</li> <li>• 7 segmenten ca. 6,5m x 41,3m (14 auto's) [144 modules = 43,2kWp]</li> <li>• 8 segmenten ca. 6,5m x 46,8m (16 auto's) [162 modules = 48,6kWp]</li> <li>• 9 segmenten ca. 6,5m x 52,3m (18 auto's) [180 modules = 54kWp]</li> <li>• 10 segmenten ca. 6,5m x 57,8m (20 auto's) [198 modules = 59,4kWp]</li> <li>• 11 segmenten ca. 6,5m x 63,3m (22 auto's) [222 modules = 66,6kWp]</li> <li>• 12 segmenten ca. 6,5m x 68,8m (24 auto's) [240 modules = 72kWp]</li> </ul> |
| Optionele componenten  | <ul style="list-style-type: none"> <li>• Dakrand</li> <li>• Afwatering</li> </ul>   |
| Fundering  | Betonfundament moet zelf worden aangebracht of separaat worden besteld (technische documentatie beschikbaar)<br>Onderconstructie voor zonnemodule in pakket meegeleverd   |
| Voorwaarden  | Geen overkapping  |
| Garantie   | 10 Jaar   |



Grondmontage



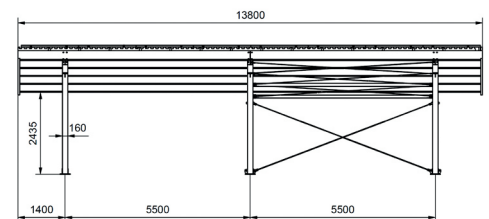
Trapeziumplaat



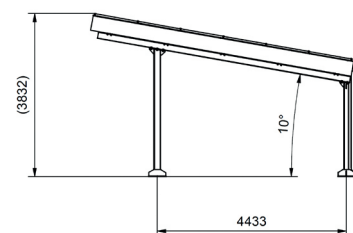
Module met frame



Montage dwars



Vooraanzicht



Zijaanzicht

