

Trapeze ProLine – Montare transversală

| | |
|---------------------------------------------------|-------------------------------------------------|
| Utilizare | Acoperiș înclinat - pe acoperiș |
| Acoperire | Tablă metalică trapezoidală |
| Grosimea minimă a tablei | Oțel: 0,4 mm Aluminium: 0,4 mm |
| Panta acoperișului | 5° do 45° grade |
| Module fotovoltaice | Cadru |
| Distanța dintre punctele de fixare de pe acoperiș | În funcție de sarcini cum ar fi vânt sau zapadă |
| Profile de sprijin | Profile din aluminium extrudat (EN AW 6063 T66) |
| Asamblare | Șuruburi din tablă 5,5 x 25 mm, TX30 |
| Piese mici | Oțel inoxidabil (V2A) |
| Culoare | Aluminium: Finisaj neted |
| Certificat | MCS BBA 0194 |
| Garanție | 10 ani |



Pe acoperiș



Modul cadru



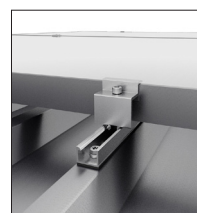
Aspect orizontal



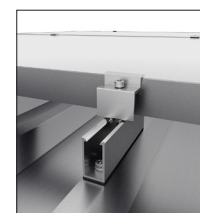
Tablă trapezoidală



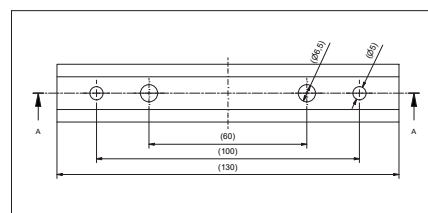
Foale trapezoidală



1/16



4/40



Găuri pre forate



Trapeze ProLine – Montare verticală

| | |
|----------------------------------------------------------|-------------------------------------------------|
| Utilizare | Acoperiș înclinat - pe acoperiș |
| Acoperire | Tablă metalică trapezoidală |
| Grosimea minimă a tablei | Oțel: 0,4 mm Aluminiu: 0,4 mm |
| Panta acoperișului | Od 5° do 45° |
| Module fotovoltaice | Cadru |
| Distanța dintre punctele de fixare de pe acoperiș | În funcție de sarcini cum ar fi vânt sau zapadă |
| Profile de sprijin | Profile din aluminiu extrudat (EN AW 6063 T66) |
| Asamblare | Șuruburi din tablă 5,5 x 25 mm, TX30 |
| Piese mici | Oțel inoxidabil (V2A) |
| Culoare | Aluminiu: Finisaj neted |
| Certificat | MCS BBA 0194 |
| Garanție | 10 ani |



Pe acoperiș



Modul cadru



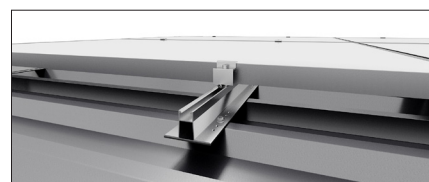
Aspect vertical



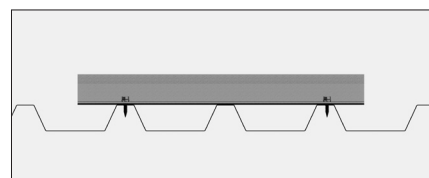
Tablă trapezoidală



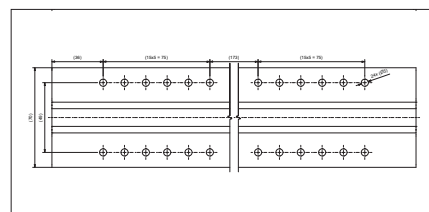
Foale trapezoidală



5/40



Asamblare prin utilizare suruburi



Găuri pre forate