



mounting
systems



Trapeze-EW ProLine

Lieu de travail	Toit incliné – intégration simplifiée au bâti
Couverture de toiture	Trapézoïdale en acier
Épaisseur minimum de tôle	Acier: 0,4 mm Aluminium: 0,4 mm
Hauteur de profil minimum	à partir de 20 mm
Inclinaison du toit	jusque 20°
Hauteur du bâtiment	jusque 20 m
PV-Module	Module cadré, non-cadré
Largeur du module	900 - 1052 mm
Longueur	jusque 1675 mm (module plus long sur demande)
Orientation de modules	paysage
Angle de pose	10° ou 15°
Normes	Eurocode 1 – Actions sur des structures Eurocode 9 – Analyse et construction de structures en aluminium
Profilé du bâti	Aluminium extrudé (EN AW 6063 T66)
Petites pièces	Acier inoxydable (V2A)
Couleur	Aluminium: brut de presse
Garantie	10 ans



Intégration simplifiée au bâti



Module cadré



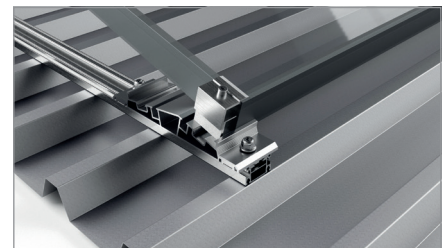
Module non-cadré



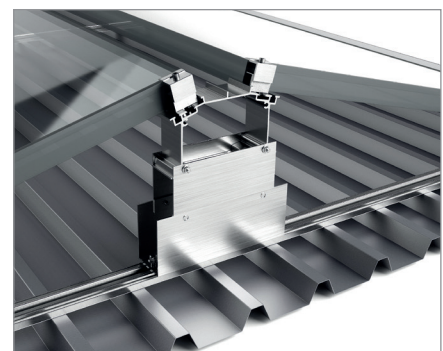
Montage en paysage



Tôle trapézoïdale



Rail avec le pied avant



Pied central

