



mounting
systems



Light-S ProLine

Lieu de travail	Toit plat
Toiture	Adaptée à tous types de toiture (aussi du gravier)
Inclinaison du toit	Jusqu'à 5°
Hauteur du bâtiment	Dépend de la zone du vent et de la catégorie de territoire
Largeurs de module	900-1052 mm
Module	Jusqu'à 1675 mm (module plus long sur demande)
Angle de pose	10° ou 15°
Profilé du bâti	Aluminium (EN AW 6063 T66)
Pièces de tôle	Acier galvanisé (DX51D+Z275)
Petites pièces	Acier inoxydable (V2A)
Couleur	Aluminium : brut de presse
Garantie	10 ans



Toit plat



Orientation sud



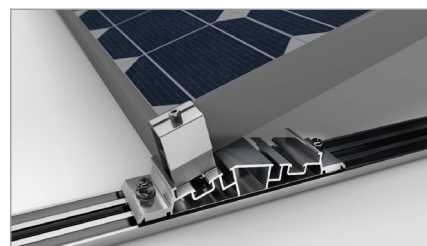
Module cadré



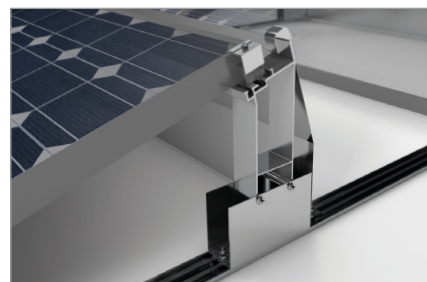
Module non-cadré



Installation en paysage



Vue détaillée du pied avant



Vue détaillée du pied avant