



mounting  
systems



## Light-S ProLine

<b>Lugar de uso</b>	Tejados planos
<b>Tejados</b>	Para todos los recubrimientos de tejados (también de gravilla)
<b>Inclinación del techo</b>	Hasta 5°
<b>Altura del edificio</b>	Dependiendo de la categoría de viento y terreno
<b>Ancho del módulo</b>	900-1052 mm
<b>Longitud de módulo</b>	Hasta 1675 mm (módulos más largos bajo petición)
<b>Inclinación</b>	10° o 15°
<b>Perfiles de soporte</b>	Aluminio (EN AW 6063 T66)
<b>Componentes de chapa</b>	Acero galvanizado (DX51A+Z275)
<b>Piezas pequeñas</b>	Acero inoxidable (V2A)
<b>Color</b>	Aluminio
<b>Garantía</b>	10 años



Sobre tejado



Orientación sur



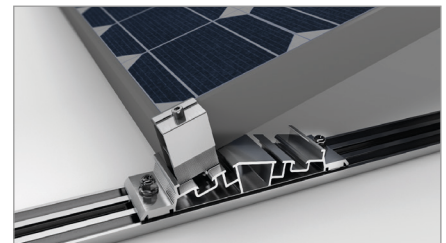
Módulo con marco



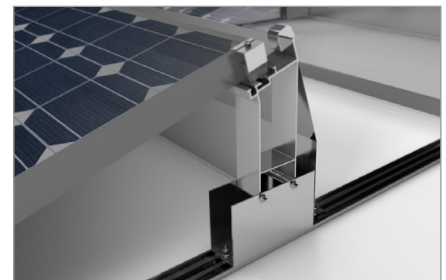
Módulo sin marco



Montaje horizontal



Vista detallada del pie delantero



Vista detallada del soporte trasero