



mounting
systems



Light-EW ProLine

Applicazione	Tetti piani
Tetti	Per tutte le coperture del tetto (anche quelle in ghiaia)
Orientamento del tetto	Fino a 5°
Altezza dell'edificio	Secondo il carico del vento
Larghezza del modulo	900 – 1052 mm
Lunghezza del modulo	Fino a 1675 mm (moduli più lunghi su richiesta)
Angolazione	10° o 15°
Profili di sostegno	Alluminio (EN AW 6063 T66)
Pezzi piccoli	Acciaio inossidabile (V2A)
Colore	Colore Alluminio: finitura della lamiera
Garanzia	10 anni



Tetto piano



Allineamento sull'asse est-ovest



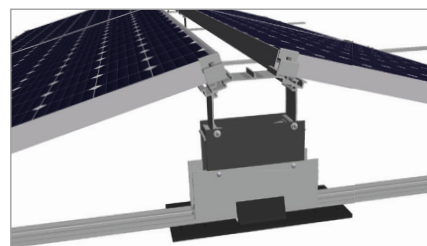
Modulo con cornice



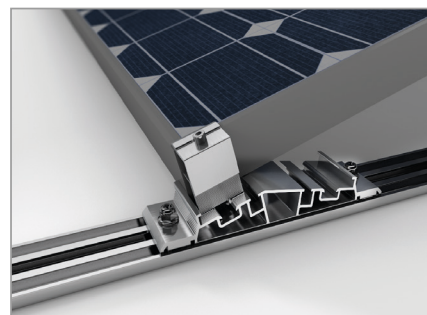
Modulo senza cornice



Montaggio trapezoidale



Piantina: centrale



Piantina: anteriore e posteriore