



mounting
systems



Light-EW ProLine

Lugar de uso	Tejados planos
Tejados	Para todos los recubrimientos de tejados (también de gravilla)
Inclinación del techo	Hasta 5°
Altura del edificio	Dependiendo de las cargas de viento
Ancho del módulo	900 – 1052 mm
Longitud de módulo	Hasta 1675 mm (módulos más largos bajo petición)
Inclinación	10° o 15°
Perfiles de soporte	Aluminio (EN AW 6063 T66)
Piezas pequeñas	Acero inoxidable (V2A)
Color	Aluminio
Garantía	10 años



Sobre tejado



Orientación este-oeste



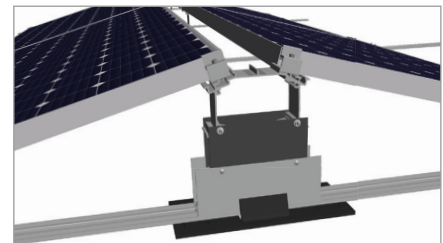
Módulo con marco



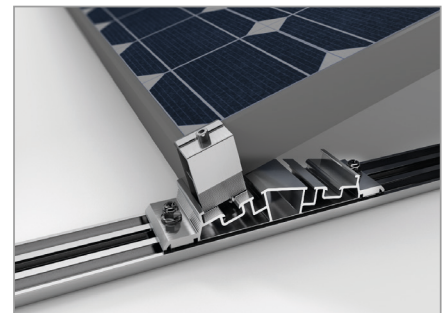
Módulo sin marco



Montaje horizontal



Centro de la vista superior



Vista superior delantera y trasera