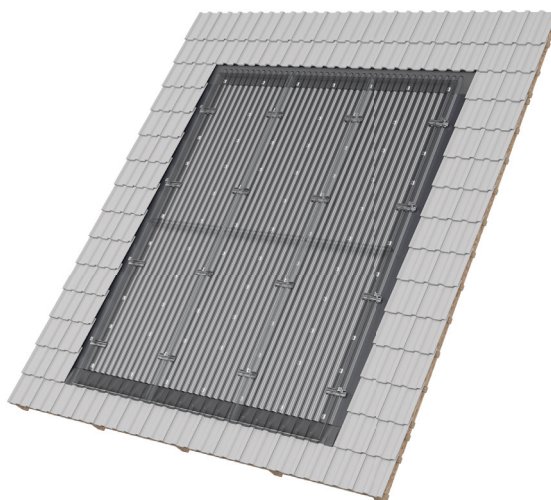




mounting
systems



Infix ProLine

Lieu d'emplacement	Toit incliné; intégration simplifiée au bâti
Couverture du toit	Indifférente
Inclinaison du toit	10° à 45° (supérieure sur demande)
Hauteur du système	Portrait: 40 mm + épaisseur du module Paysage: 30 mm + épaisseur du module
Structure de la toiture	Liteaux horizontaux tels que pour une couverture de tuiles
Certificats et tests des matériaux	MPA Dresden: comportement au feu selon DIN EN 13501-5:2010-02
Profilés de support	Aluminium extrudé (EN AW 6063 T66)
Petites pièces	Acier inoxydable (V2A)
Tôles de raccordement	Aluminium (EN AW 5005)
Tôle ondulée	Aluminium (EN AW 3005)
Joint	EPDM
Couleur	Profilés/tôles: Aluminium ou noir (sur demande)
Garantie	10 ans



Intégration simplifiée au bâti



Module cadré



Montage en portrait



Montage en paysage



Tuiles flamandes



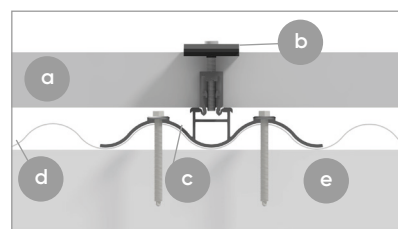
Ardoises



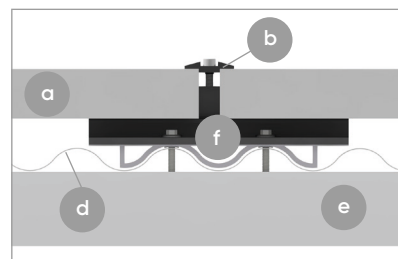
Tuiles plates



Bardeaux en bitume



Vue latérale, installation paysage



Vue latérale, installation portrait

- a Module PV
- b Fixation de module
- c Adaptateur pour pose en paysage
- d Tôle ondulée
- e Charpente du toit / liteau
- f Adaptateur pour pose en portrait