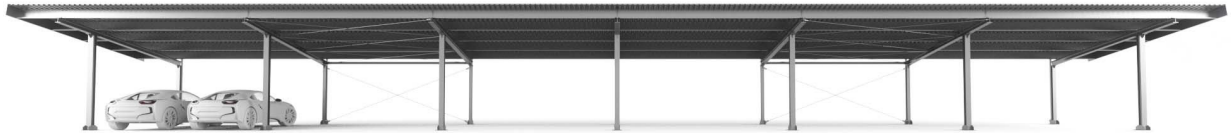




mounting
systems



E-Port Line

Konfiguration	1 Segment bietet Platz für bis zu 2 Autos
Abstand	Zwischen den Pfosten 5500mm
Variabel erweiterbar bis zu 12 Segmente (13 Pfosten) Bei einer Modulgröße von 1,0m x 1,7m und 300W	<ul style="list-style-type: none"> • 1 Segment ca. 6,5m x 8,3m (2 Autos) [24 Module = 7,2kWp] • 2 Segmente ca. 6,5m x 13,8m (4 Autos) [48 Module = 14,4kWp] • 3 Segmente ca. 6,5m x 19,3m (6 Autos) [66 Module = 19,8kWp] • 4 Segmente ca. 6,5m x 24,8m (8 Autos) [84 Module = 25,2kWp] • 5 Segmente ca. 6,5m x 30,3m (10 Autos) [102 Module = 30,6kWp] • 6 Segmente ca. 6,5m x 35,8m (12 Autos) [126 Module = 37,8kWp] • 7 Segmente ca. 6,5m x 41,3m (14 Autos) [144 Module = 43,2kWp] • 8 Segmente ca. 6,5m x 46,8m (16 Autos) [162 Module = 48,6kWp] • 9 Segmente ca. 6,5m x 52,3m (18 Autos) [180 Module = 54kWp] • 10 Segmente ca. 6,5m x 57,8m (20 Autos) [198 Module = 59,4kWp] • 11 Segmente ca. 6,5m x 63,3m (22 Autos) [222 Module = 66,6kWp] • 12 Segmente ca. 6,5m x 68,8m (24 Autos) [240 Module = 72kWp]
Optionale Komponenten	<ul style="list-style-type: none"> • Dacheinfassung • Entwässerung
Gründung	Betonfundament (nicht im Lieferumfang enthalten / technische Dokumente vorhanden)
Voraussetzung	Keine Verschattung
Garantie	10 Jahre



Freiland



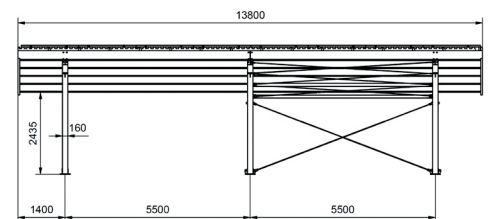
Trapezblech



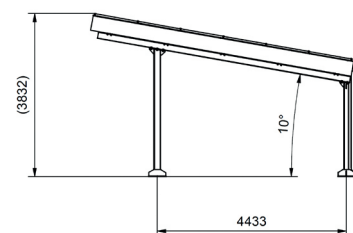
Gerahmtes Modul



Quermontage



Seitenansicht



Vorderansicht