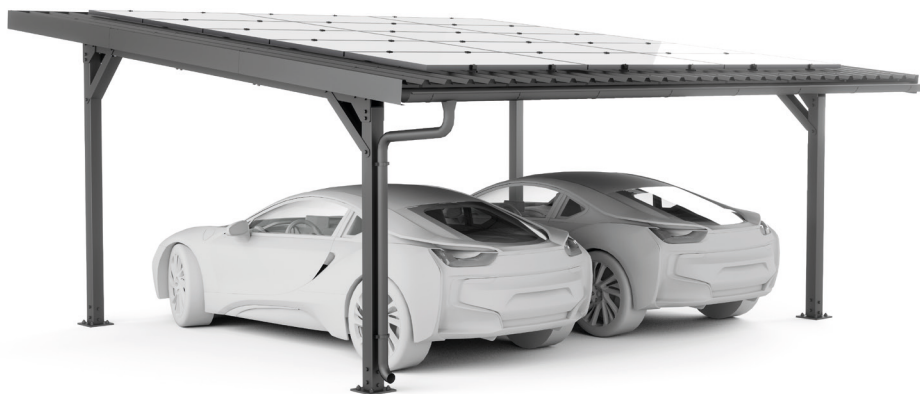




mounting
systems



E-Port Home Single & Double

Applicazione adatta per	Pieno campo
Incluso nel pacchetto:	<ul style="list-style-type: none">• Passaggio variabile dei cavi (La canalina per cavi può essere fissata ad ogni palo con un massimo di 3 morsetti)• Sottostruttura per moduli solari• Lamiera trapezoidale con vello in un pezzo unico (ca. 1.1 m x 6 m)• Bordo del tetto• Drenaggio
Fondazione	Ancorato nel terreno Montaggio semplice senza attrezzi speciali
Carico di neve	Massimo 0,69kN/m ² – sul tetto
Carico di vento	Massimo 0,68kN/m ² – sul tetto
Moduli	Spazio per un massimo di 15 moduli (1.0 m x 1.7 m) <ul style="list-style-type: none">• Per un modulo di potenza 300Wp• Performance totale 4.5kWp
Opzionalmente disponibile:	Piastra (senza fori) per il fissaggio dell'inverter e/o della stazione di ricarica
Colore	Nero
Condizione	Nessun'ombra
Garanzia	10 anni



Pieno campo



Lamiera trapezoidale



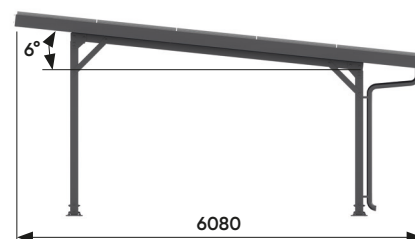
Modulo incompiuto



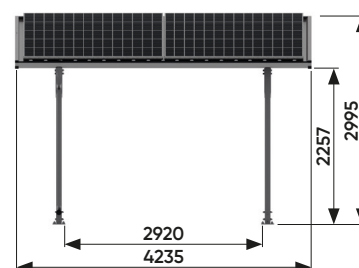
Orrizontale



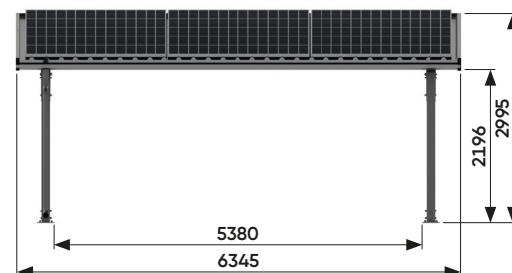
Verticale



Vista laterale



Vista frontale: Single



Vista frontale: Double