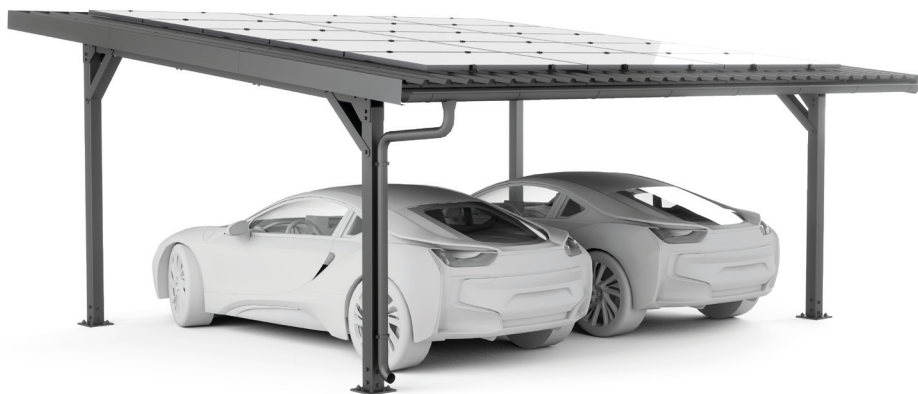




mounting  
systems



## E-Port Home Single & Double

<b>Applikace</b>	Otevřený prostor
<b>Obsah balení:</b>	<ul style="list-style-type: none"><li>Variabilní kabeláž (přívod kabelů může být uložen v libovolné noze se třemi svěrkami)</li><li>Montážní systém pro FV-panely</li><li>Trapézový plech v panelech s roumem (approx. 1,1m x 6m)</li><li>Oplechování</li><li>Okapy</li></ul>
<b>Kotvení</b>	Kotveno do betonových patek v zemi Jednoduchá instalace bez speciálního nářadí
<b>Zatížení sněhem</b>	max. 0,69kN/m <sup>2</sup> – na střechu
<b>Zatížení větrem</b>	max. 0,68kN/m <sup>2</sup> – na střechu
<b>FV-panely</b>	Prostor pro 15 panelů (1,0 m x 1,7 m) <ul style="list-style-type: none"><li>s výkonem 300Wp</li><li>total výkon 4.5kWp</li></ul>
<b>Nepovinné:</b>	Deska pro montáž měniče nebo nabíječky bez vrtání
<b>Barva</b>	Černá
<b>Požadavek</b>	Ne stín
<b>Záruka</b>	10 let



Otevřený prostor



Trapézoid



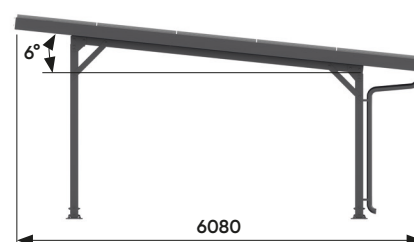
Rámové panely



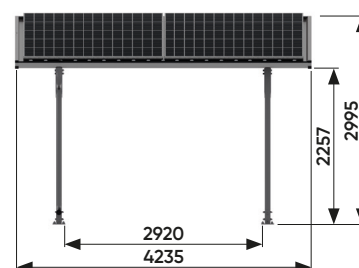
Orientace  
horizontál



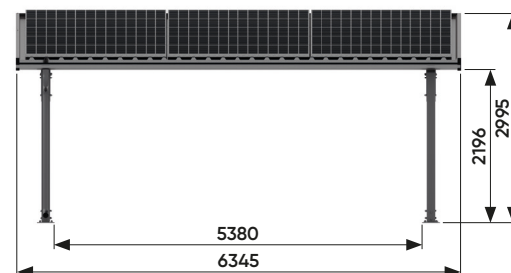
Orientace  
vertikální



Boční pohled



Přední pohled: single



Přední pohled: Double