



mounting
systems



Light-S ProLine

Applicazione	Tetti piani
Tetti	Per tutte le coperture del tetto (anche quelle in ghiaia)
Angolazione del tetto	Fino a 5°
Altezza dell'edificio	A seconda del carico del vento ed in base al terreno
Larghezza del modulo	900-1052 mm
Lunghezza del modulo	Fino a 1675 mm (moduli più lunghi su richiesta)
Angolazione del modulo	10° o 15°
Profili di sostegno	Alluminio (EN AW 6063 T66)
Elementi della lamiera	Acciaio zincato (DX51A+Z275)
Pezzi piccoli	Acciaio inossidabile (V2A)
Colore	Colore Alluminio: finitura della lamiera
Garanzia	10 anni



Tetto piano



Allineamento a sud



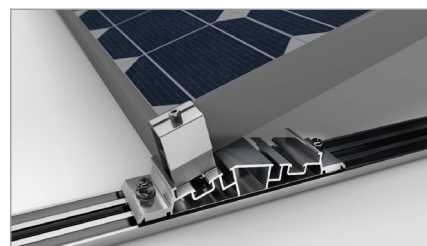
Modulo con cornice



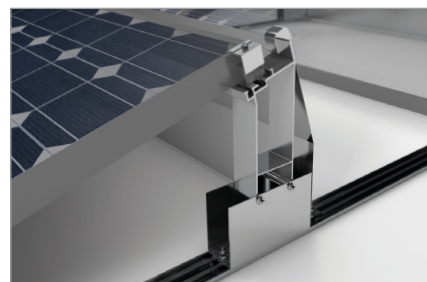
Modulo senza cornice



Montaggio trapezoidale



Vista dettagliata piede



Vista dettagliata supporto posteriore