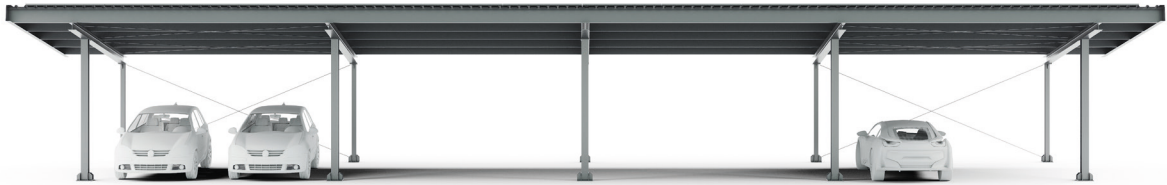




mounting
systems



E-Port Line

Samenstelling	1 Segment biedt plaats aan 3 auto's
Afstand	Tussen de betonblokken 5500 mm
Variabel uit te breiden tot 12 segmenten (13 palen) Bij een modulegrootte van 1,0m x 1,7 m en 300 W	<ul style="list-style-type: none"> • 1 segment ca. 6,5 m x 8,3 m (2 auto's) [24 modules = 7,2 kWp] • 2 segmenten ca. 6,5 m x 13,8 m (4 auto's) [48 modules = 14,4 kWp] • 3 segmenten ca. 6,5 m x 19,3 m (6 auto's) [66 modules = 19,8 kWp] • 4 segmenten ca. 6,5 m x 24,8 m (8 auto's) [84 modules = 25,2 kWp] • 5 segmenten ca. 6,5 m x 30,3 m (10 auto's) [102 modules = 30,6 kWp] • 6 segmenten ca. 6,5 m x 35,8 m (12 auto's) [126 modules = 37,8 kWp] • 7 segmenten ca. 6,5 m x 41,3 m (14 auto's) [144 modules = 43,2 kWp] • 8 segmenten ca. 6,5 m x 46,8 m (16 auto's) [162 modules = 48,6 kWp] • 9 segmenten ca. 6,5 m x 52,3 m (18 auto's) [180 modules = 54 kWp] • 10 segmenten ca. 6,5 m x 57,8 m (20 auto's) [198 modules = 59,4 kWp] • 11 segmenten ca. 6,5 m x 63,3 m (22 auto's) [222 modules = 66,6 kWp] • 12 segmenten ca. 6,5 m x 68,8 m (24 auto's) [240 modules = 72 kWp]
Optionele componenten	<ul style="list-style-type: none"> • Dakrand • Afwatering
Fundering	Betonfundament moet zelf worden aangebracht of separaat worden besteld (technische documentatie beschikbaar) Onderconstructie voor zonnemodule in pakket meegeleverd
Voorwaarden	Geen overkapping
Garantie	10 Jaar



Grondmontage



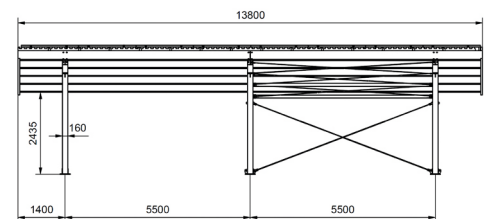
Trapeziumplaat



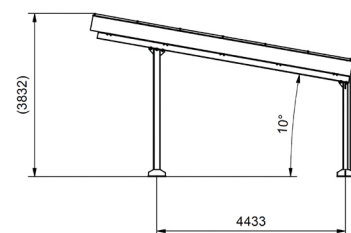
Module met frame



Montage dwars



Vooraanzicht



Zijaanzicht