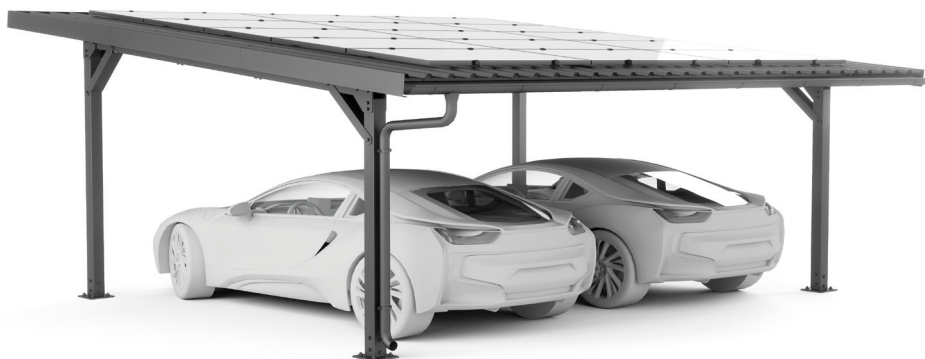




mounting
systems



E-Port Home Single & Double

Zastosowanie	Terenowe
Zestaw zawiera:	<ul style="list-style-type: none">• Różne możliwości prowadzenia przewodów (kanał kablowy może zostać przymocowany do dowolnego słupka za pomocą maks. trzech zacisków)• Elementy mocowania modułów fotowoltaicznych• Blachę trapezową (ok. 1,1 x 6 m)• Wykończenie krawędzi dachu• Komplet rynni
Fundamenty	Kotwy do betonu Łatwy montaż bez użycia specjalnych narzędzi
Obciążenie śniegiem	maks. 0,69 kN/ m ² – na dachu
Obciążenie wiatrem	maks. 0,69 kN/ m ² – na dachu
Moduły	Miejsce na maks. 15 modułów (1,0 m x 1,7 m) <ul style="list-style-type: none">• moc 300 Wp• moc łączna 4,5 kWp
Kolor	Czarny
Wymagania	Brak cienia
Gwarancja	10 lat



Terenowe



Blacha trapezowa



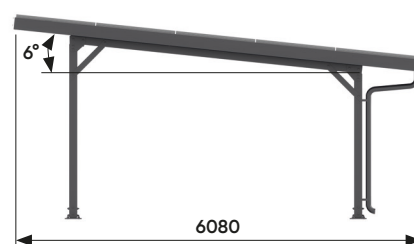
Moduł ramkowy



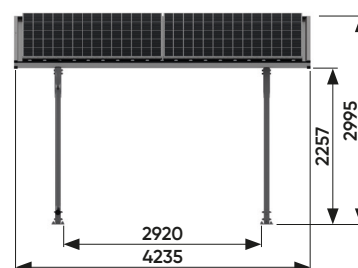
Układ: Poziomo



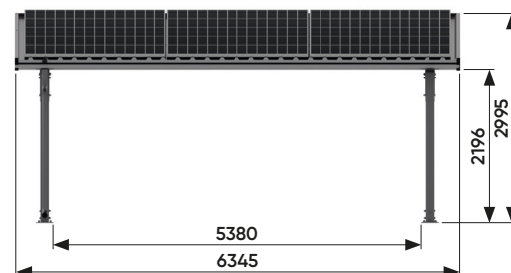
Układ: Pionowo



Widok z boku



Widok z przodu: Single



Widok z przodu: Double