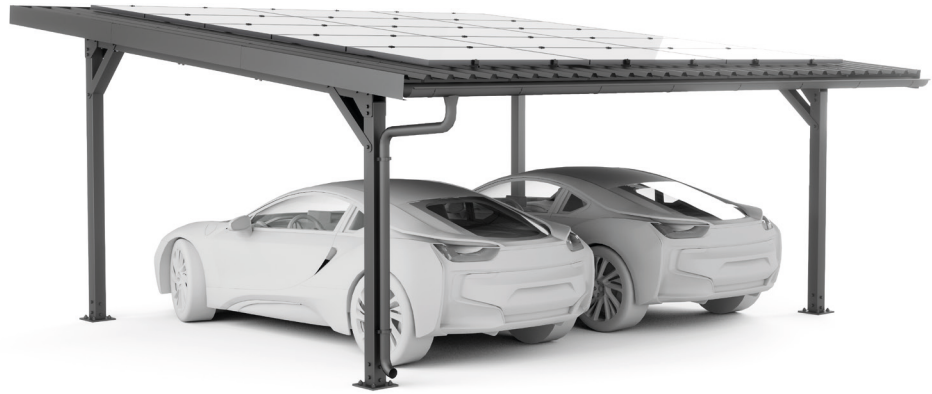




mounting  
systems



## E-Port Home Single & Double

<b>Einsatzort</b>	Freiland
<b>Im Paket enthalten:</b>	<ul style="list-style-type: none"> <li>• Variable Kabelführung (Kabelkanal kann an jedem Pfosten mit bis zu 3 Schellen befestigt werden)</li> <li>• Unterkonstruktion für Solarmodule</li> <li>• Durchgängiges Trapezblech (ca. 1.1m x 6m)</li> <li>• Dacheinfassung</li> <li>• Entwässerung</li> </ul>
<b>Gründung</b>	Verankert im Boden Einfacher Aufbau ohne Spezialwerkzeuge
<b>Schneelast</b>	Max. 0,69kN/m <sup>2</sup> – auf dem Dach
<b>Windlast</b>	Max. 0,68kN/m <sup>2</sup> – auf dem Dach
<b>Module</b>	Platz für bis zu 15 Module (1.0m x 1.7m) <ul style="list-style-type: none"> <li>• bei einer Modulleistung von 300 Wp</li> <li>• Gesamtleistung 4.5 kWp</li> </ul>
<b>Farbe</b>	Schwarz
<b>Voraussetzung</b>	Keine Verschattung
<b>Garantie</b>	10 Jahre



Freiland



Trapezblech



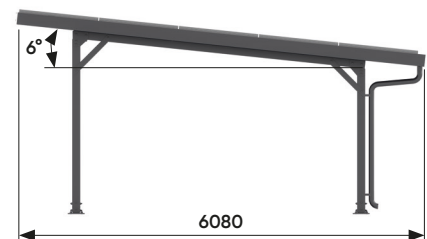
Gerahmtes Modul



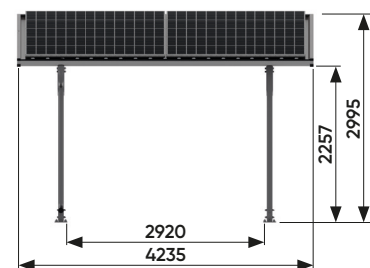
Quermontage



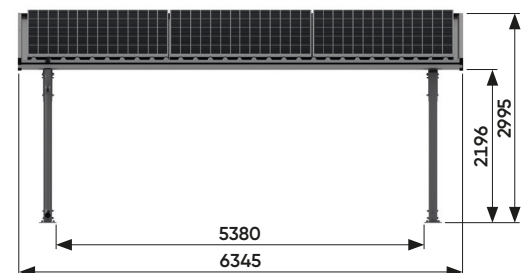
Hochkantmontage



Seitenansicht



Vorderansicht: Single



Vorderansicht: Double