



Ramp System ProLine

Rendimiento óptimo

El Ramp System está diseñado para ser anclado con distintas opciones, desde una fijación con lastrado hasta una perforando la cubierta, con una inclinación de 15° en orientación sur. Tanto un montaje vertical como horizontal es posible. La alineación sin separaciones entre módulos garantiza un óptimo uso y rendimiento de la superficie.

Montaje y transporte simple

A través de los pocos componentes ya premontados, así como nuestro click-stone de Mounting Systems garantiza un montaje fácil y rápido con una cantidad reducida de herramientas. Por otro lado, los triángulos son plegables, lo que permite ahorrar en espacio y costes de transporte.

Seguridad alta

El servicio de Mounting Systems incluye naturalmente un estudio estático.

Durabilidad máxima

La mezcla entre aluminio y acero inoxidable garantiza una alta resistencia de corrosión y una durabilidad máxima. Además, ofrece la oportunidad de una reutilización casi completa.



Sobre tejado



Módulo con marco



Módulo sin marco



Montaje vertical




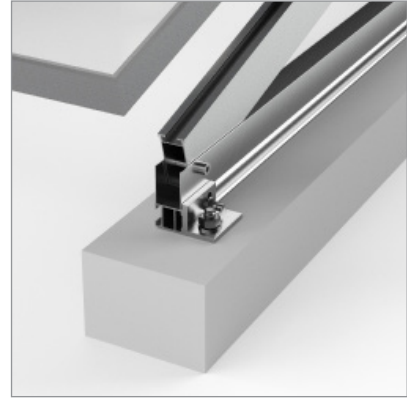
Montaje horizontal



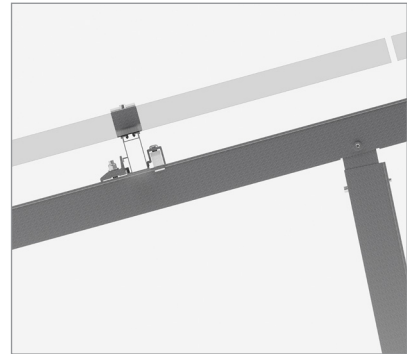
10
Años de
Garantía

Lugar de uso	Tejado plano ¹ y sobre suelo
Altura del edificio	Dependiendo de la categoría de viento y terreno
Módulos FV Enmarcados, sin marco	Módulos FV Enmarcados, sin marco (en montaje horizontal)
Disposición del módulo	Serial (hasta aprox. 12 m por unidad de bastidor)
Orientación del módulo	vertical, horizontal
Inclinación	15°
Tamaño del conjunto de módulos	Cualquier tamaño posible
Posición del conjunto de módulos	No hay requisitos especiales
Distancia de los módulos FV al suelo	Según la forma de fijación
Estándares	Eurocódigo 0 - Base del diseño estructural Eurocódigo 1 - Acciones sobre las estructuras Eurocódigo 9 - Diseño de estructuras de aluminio ²
Perfiles de soporte	Aluminio extruido (ENAW 6063 T66)
Piezas pequeñas	Acero inoxidable (V2A)
Color	Aluminio
Garantía	10 años ³

Configuración	Módulo	Fijación	Fijación de módulo	
2 horizontal	Módulos con y sin marco	Tornillo de sujeción, taco, etc.	Pinzas	
3 horizontal				
3 vertical				



Adaptador para anclaje



Vista lateral de la estructura

1 Atención: ¡Para cualquier proyecto, por favor, compruebe la idoneidad estática del edificio!
2 Cálculo estático oficial disponible a petición, con coste adicional.
3 Encontrará los términos exactos en el documento de garantía de Mounting Systems GmbH..