



mounting
systems



Light-EW ProLine

Oost-westelijke richting

Met het Light-EW ProLine systeem kunnen de modules als licht van ballast voorzien frame zonder doordringing in het dak in oost-westelijke richting worden geïnstalleerd. Voor plaatsing met betrekking tot een optimaal rendement of de maximale totale prestatie is het systeem met hellingshoeken van 10° en 15° verkrijgbaar.

De flexibele rangschikking van de modules in dwarse montage zorgt voor een gelijkmatige lastverdeling op het dakoppervlak. Om een minimale extra dakbelasting te waarborgen is het systeem getest in een windtunnel en geoptimaliseerd.

De verbeterde Light-EW ProLine is zo ontworpen, dat met dezelfde componenten gevarieerd kan worden tussen de 10° en 15° variant, door de voorste voetpunten en het bovenste deel van de middensteun eenvoudig te draaien.

Door de bij Mounting Systems beproefde Clickstone-technologie voor klemmen van de modules is een eenvoudige en snelle montage bovendien verzekerd.

Maximale levensduur

De gebruikte componenten zijn vervaardigd uit aluminium en roestvrij staal. De hoge roestbestendigheid garandeert een maximale levensduur en biedt de mogelijkheid voor volledige recycling.



Plat dak



Oost-westelijke
richting



Geframede
module



Frameless
module



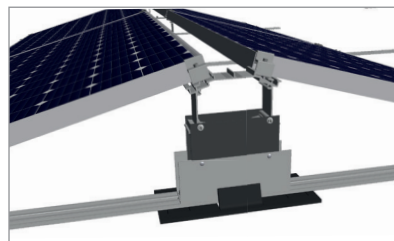
Montage dwars



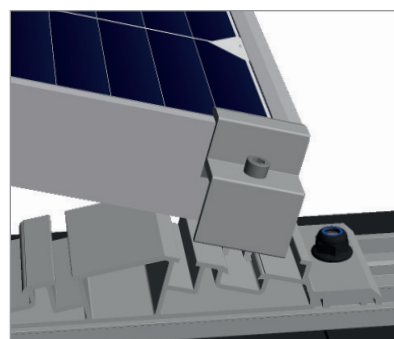


mounting
systems

| | |
|------------------------------|---|
| Toepassingsplaats | Plat dak ¹ |
| Dakbedekking | Voor alle dakondergronden (ook grind) ¹ |
| Dakhelling | Tot 5° |
| Gebouwhoogte | Afhankelijk van windzone en terreincategorie ² |
| PV-module | Geframed en frameeloos |
| Modulebreedtes | 900 – 1050 mm |
| Modulelengte | Tot 1675 mm (langere modules op aanvraag) |
| Rangschikking modules | Gekoppeld |
| Modulerichting | Dwars |
| Hellingshoek | 10° of 15° |
| Grootte van het veld modules | Min. 10 m ² |
| Positie van veld modules | Vrij |
| Normen | Eurocode 0 en nationale bijlage Eurocode 1 en nationale bijlage Eurocode 9 en nationale bijlage |
| Frameprofielen | Aluminium (EN AW 6063 T66) |
| Kleine onderdelen | Roestvrij staal (V2A) |
| Kleur | Aluminium: blank |
| Garantie | 10 jaar ³ |



Bovenaanzicht midden



Bovenaanzicht voor & achter

¹ Let op: Altijd eerst de statische geschiktheid van het dak verifiëren!

² Naar wens verifieerbare statische berekening tegen meerprijs.

³ De gedetailleerde voorwaarden kunt u terugvinden in de garantievoorwaarden van Mounting Systems GmbH.