



mounting
systems



Light-EW ProLine

Orientation Est-Ouest

Avec le système Light-EW ProLine, les modules peuvent être installés comme support légèrement lesté sans passage dans le toit en direction Est-Ouest. Pour obtenir en rendement optimal ou la puissance totale, le système avec l'inclinaison de 10° et 15° est disponible.

La disposition flexible des modules en paysage garantit une distribution régulière de la charge sur la surface du toit.

Pour garantir une charge minimale au toit supplémentaire, le système a été testé et par conséquent optimisé en soufflerie.

L'amélioration du Light-EW ProLine a été conçu de sorte qu'on peut varier entre la variante de 10° et 15° avec les mêmes composants, en tournant le point de base frontal ainsi la partie supérieure du support intermédiaire.

En plus, une installation simple et rapide est garantie par la technologie Clickstone pour fixer les modules éprouvés par la Mounting Systems.

Durée de vie maximale

Tous les composants utilisés sont fabriqués en aluminium et en acier inoxydable. La haute résistance à la corrosion garantit une durée de vie maximale et offre la possibilité d'un recyclage complet.



Toit plat



Orientation Est-Ouest



Module cadré



Module non-cadré



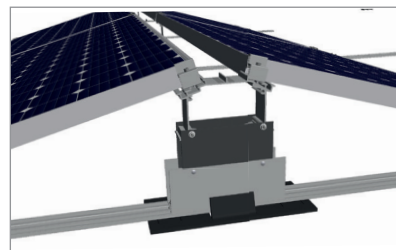
Installation en paysage



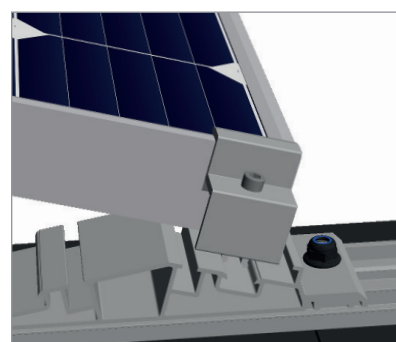


mounting
systems

| | |
|-----------------------------|--|
| Lieu de travail | Toit plat ¹ |
| Toiture | Pour n'importe quelle couverture du toit adaptée (aussi du gravier) |
| Inclinaison du toit | Jusque 5° |
| Hauteur du bâtiment | Dépendant de la zone du vent et de la catégorie de territoire ² |
| Module PV | Cadré, non-cadré |
| Largeurs de module | 900 - 1050 mm |
| Longueur de module | Jusque 1675 mm (module plus long sur demande) |
| Disposition de module | En coopération |
| Orientation de module | Paysage |
| Angle de pose | 10° ou 15° |
| Taille du champ de module | Min. 10 m ² |
| Position du champ de module | Libre |
| Normes | Eurocode 0 et annexe nationale Eurocode 1 et annexe nationale Eurocode 9 et annexe nationale |
| Profilé du bâti | Aluminium (EN AW 6063 T66) |
| Petites pièces | Acier inoxydable (V2A) |
| Couleur | Aluminium : brut de presse |
| Garantie | 10 ans ³ |



Vue de dessus au milieu



vue de dessus devant & derriere

- ¹ Attention: Nous vous prions de bien vouloir vérifier la statique du bâtiment/ de la toiture!
- ² Sur demande vérification de la statique contre supplément de prix.
- ³ Vous trouverez d'autres détails à ce sujet dans les conditions de garantie de Mounting Systems GmbH.