



mounting
systems



Light-EW ProLine

Orientación Este-Oeste

Con el sistema Light-EW ProLine, los módulos pueden ser instalados en dirección Este-Oeste sin necesidad de penetrar en el techo y un uso mínimo de lastre. El Light-EW ProLine está disponible con un ángulo de inclinación de 10° y 15° para permitir una optimización del diseño respecto a la potencia máxima o al número máximo de módulos.

La colocación flexible de los módulos en orientación horizontal permite que la carga se distribuye de forma óptima en la superficie del tejado. Para garantizar una carga adicional mínima en el tejado, el Light-EW ProLine fue probado en el túnel de viento y en consecuencia debidamente optimizado.

Gracias al diseño flexible de la Light-EW ProLine es posible utilizar los mismos componentes para 10° y 15°, simplemente girando la punta del pie en la parte delantera y en la parte superior de la parte media de la pierna. La tecnología Clickstone probada por Mounting Systems para la sujeción de módulos permite un montaje sencillo y rápido.

Máxima vida útil

Todos los componentes utilizados están fabricados de aluminio y acero inoxidable. Esta elección de materiales garantiza tanto una total reciclabilidad como una máxima vida útil gracias a su alta resistencia a la corrosión.



Sobre tejado



Orientación este-oeste.



Módulo con marco



Módulo sin marco



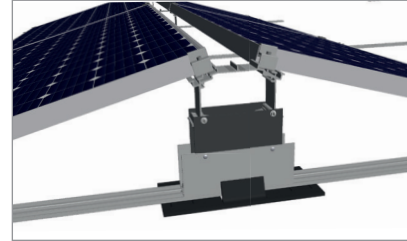
Montaje horizontal



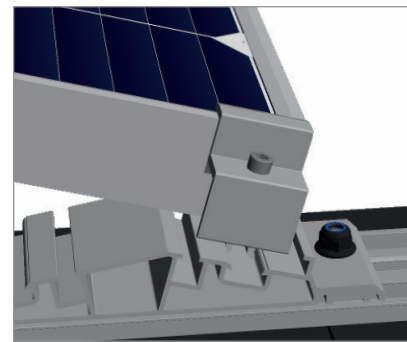


mounting
systems

Área de operación	Tejados planos ¹
Tejados	Para todos los recubrimientos de tejados (también de gravilla) ¹
Inclinación del techo	Hasta 5°
Altura del edificio	Dependiendo de las cargas de viento ²
Módulos FV	Enmarcados y sin marco
Ancho del módulo	900 – 1050 mm
Longitud de módulo	Hasta 1675 mm (módulos más largos bajo petición)
Estructura modular	En conexión
Orientación del módulo	Horizontal
Inclinación	10° o 15°
Tamaño del conjunto de módulos	Min. 10 m ²
Posición del conjunto de módulos	No hay requisitos especiales
Estándares	Eurocódigo 0 y anexo nacional Eurocódigo 1 y anexo nacional Eurocódigo 9 y anexo nacional
Perfiles de soporte	Aluminio (EN AW 6063 T66)
Piezas pequeñas	Acero inoxidable (V2A)
Color	Aluminio
Garantía	10 años ³



Centro de la vista superior



Vista superior delantera y trasera

¹ Atención: ¡Para cualquier proyecto, por favor, compruebe la idoneidad estática del edificio!

² Cálculo estático oficial disponible a petición, con coste adicional.

³ Encontrará los términos exactos en el documento de garantía de Mounting Systems GmbH.