



mounting  
systems



## Trapeze-S ProLine

### Angle d'inclinaison surélevé sur toits plats en forme de trapèze

Le Trapeze-S ProLine unit la simplicité du montage de notre système en tôle trapézoïdale avec les avantages d'une plus grande inclinaison de module : l'angle supplémentaire de 10° ou 15° permet une augmentation du rendement. L'utilisation réduite des composants d'une solution sud légèrement lestée en combinaison avec le système en tôle trapézoïdale<sup>1</sup> génèrent un système attractif. La bride du module Clickstone de notre ProLine trouve aussi ici son application. Ainsi une fixation fonctionnelle sans pièces supplémentaires peut être réalisée.

### Charge statique optimale

Par la fixation des rails sur le côté des nervures, les charges produites sont transmises de façon optimale. L'installation se fait dans un angle de 90° sur la nervure ; le caoutchouc EPDM pour la protection anticorrosion de la tôle est déjà intégré dans le rail.

### Durée de vie maximale

Tous les composants utilisés sont fabriqués en aluminium et en acier inoxydables. La haute résistance à la corrosion garantit une durée de vie maximale et offre la possibilité d'un recyclage complet.



Intégration  
simplifiée au bâti



Module cadré



Module  
non-cadré



Montage en  
paysage



Tôle trapézoïdale

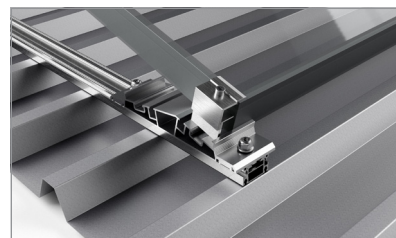


<sup>1</sup> Le Trapeze-S ProLine peut être installé sur pratiquement chaque toit conventionnel en tôle trapézoïdale à partir d'une épaisseur du matériau en acier de 0,4mm. Pour de plus amples informations, veuillez nous contacter avant la planification de votre installation.

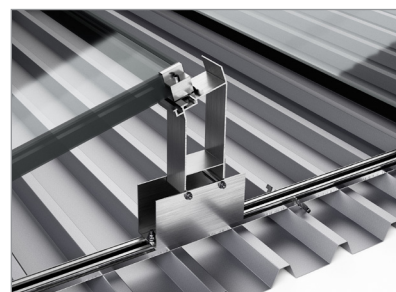


mounting  
systems

Lieu de travail	Toit incliné – intégration simplifiée au bâti
Couverture du toit	Tôle trapézoïdale <sup>1</sup>
Épaisseur minimum de tôle	Acier: 0,4 mm <sup>2</sup> Aluminium: 0,8 mm
Hauteur de nervure minimum	à partir de 20 mm
Inclinaison du toit	jusque 20° <sup>2</sup>
Hauteur du bâtiment	jusque 20 m <sup>2</sup>
PV-Module	cadré, non-cadré
Largeur du module	900 - 1050 mm
Longueur de module	jusque 1675 mm (module plus long sur demande)
Orientation de module	paysage
Angle de pose	10° ou 15°
Taille du champ de module	libre <sup>3</sup>
Compensation de hauteur possible	jusque 5 mm
Distance des points de fixation	Selon la situation de charge (vérification automatique à l'aide du configurateur)
Normes	Eurocode 1 – Actions sur des structures Eurocode 9 – Analyse et construction de structures en aluminium
Profilé du bâti	Aluminium extrudé (EN AW 6063 T66)
Petites pièces	Acier inoxydable (V2A)
Couleur	Aluminium: brut de presse
Garantie	10 ans <sup>4</sup>



Rail avec le pied avant



Support arrière

1 Les vis livrées pour le système Trapeze-S ProLine sont adaptées pour la fixation aux toitures en tôle trapézoïdale en acier ou en aluminium. En cas d'une fixation par vis aux éléments sandwich, le client doit clarifier sur le site et s'assurer que l'élément sandwich correspondant peut résister à des forces de fixation agissantes. Mounting Systems conseille d'installer le système Trapeze-S ProLine sur des tôles trapézoïdales à couche unique. Mounting Systems ne peut pas assumer la garantie pour une capacité de charge permanente suffisante des éléments sandwich après l'installation du système Trapeze-S ProLine.

2 Selon la localisation, le bâtiment, les moyens de fixation choisis et le type du module, d'autres valeurs peuvent s'appliquer. Avec l'aide du configurateur Trapeze-S ProLine vous calculez rapidement et simplement les valeurs maximales autorisées pour chaque installation.

3 A l'intérieur des rails de guidages, nous conseillons une longueur de 12 m par champ de modules à cause des dilatations thermiques et des tensions qui pourraient en résulter.

4 Les conditions précises sont présentées dans les conditions de garantie de Mounting Systems GmbH.