



mounting
systems



Light-S ProLine

Utilisation des matériaux de manière optimale

Le Light-S ProLine est sans passage dans le toit adapté pour des modules en direction du sud sur toitures plates avec une inclinaison de 5°. Pour garantir une charge minimale au toit supplémentaire, le système a été testé en soufflerie.

Système modulaire flexible

La flexibilité du Light-S ProLine permet de varier partiellement avec les mêmes composants entre la variante de 10° et 15°, en tournant le point de base frontal. La disposition flexible des modules en paysage garantit une distribution régulière de la charge sur la surface du toit.

Installation simple

Une installation simple et rapide est garantie par quelques composants pré-montés ainsi que la technologie Clickstone éprouvés par la Mounting Systems. Tous les composants peuvent être installés avec un peu de travail – cela réduit les coûts et ressources locales. À l'aide de configurateur, une conception ainsi qu'un plan de ballastage peut être élaborée assez vite avec n'importe quel appareil connecté à l'Internet.

Durée de vie maximale

Tous les composants utilisés sont fabriqués en aluminium, en acier inoxydable et en acier galvanisé de haute qualité. La haute résistance à la corrosion garantit une durée de vie maximale et offre la possibilité d'un recyclage complet. On a déjà réalisé 600 projets dans cinq ans qui témoignent notre expérience.



Toit plat



Orientation sud



Module cadré



Module non-cadré



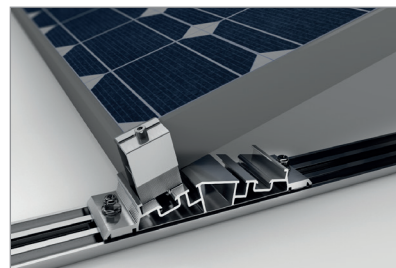
Installation en paysage



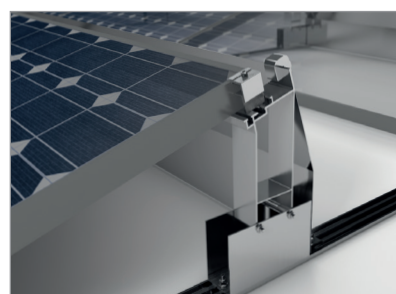


mounting
systems

Lieu de travail	Toit plat ¹
Toiture	Pour n'importe quelle couverture du toit adaptée (aussi du gravier) ¹
Inclinaison du toit	Jusque 5°
Hauteur du bâtiment	Dépendant de la zone du vent et de la catégorie de territoire ²
Module PV	Cadré, non-cadré
Largeurs de module	900-1050 mm
Longueur de module	Jusque 1675 mm (module plus long sur demande)
Disposition de module	En coopération
Orientations de module	Paysage
Angle de pose	10° ou 15°
Taille du champ de module	Min. 10 m ²
Position du champ de module	Libre
Normes	Eurocode 0 et annexe nationale Eurocode 1 et annexe nationale Eurocode 9 et annexe nationale
Profilé du bâti	Aluminium (EN AW 6063 T66)
Pièces de tôle	Acier galvanisé (DX51D+Z275)
Petites pièces	Acier inoxydable (V2A)
Couleur	Aluminium : brut de presse
Garantie	10 ans ³



Vue détaillée du pied avant



Vue détaillée du support arrière

1 Attention: Nous vous prions de bien vouloir vérifier la statique du bâtiment/ de la toiture!
2 Sur demande vérification de la statique contre supplément de prix.
3 Vous trouverez d'autres détails à ce sujet dans les conditions de garantie de Mounting Systems GmbH.