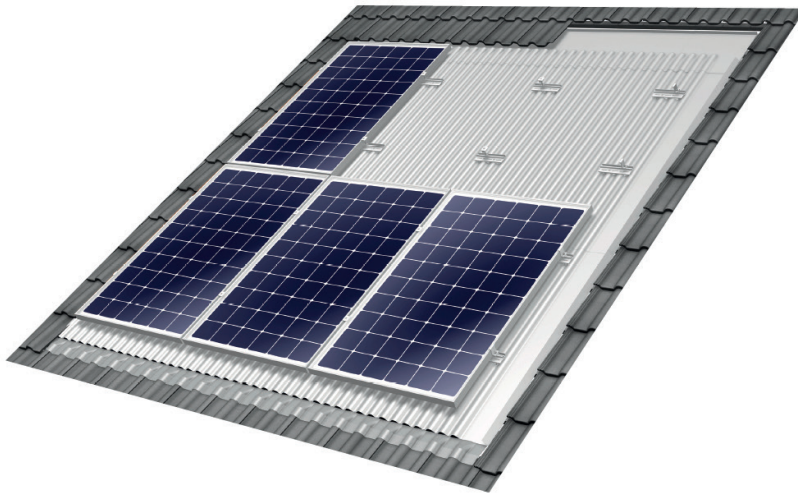




mounting  
systems



## Infix ProLine

### Flexibel in gebruik

Met de Infix ProLine kunnen fotovoltaïsche modules eenvoudig worden geïntegreerd in daken van oude en nieuwe gebouwen met elk type dakbedekking <sup>1</sup>. Het systeem wordt op de bestaande betengeling gemonteerd en vervangt de gebruikelijke dakbedekking.

### Hoge dichtheid

Dankzij de onderconstructie voldoet de Infix ProLine aan dezelfde eisen v.w.b. de dichtheid als een gebruikelijk dak. De speciale adapters garanderen een optimale achterventilatie en krachtuitoefening <sup>2</sup>.

### Vrije indeling

Het dak of delen van het dakoppervlak kunnen met modules worden afgedekt. In principe zijn alle verbonden module-indelingen en de integratie van dakramen <sup>3</sup> mogelijk.

### Esthetisch uiterlijk

De Infix ProLine past harmonisch in de dakbedekking en is daardoor een zeer esthetische manier om de modules te bevestigen.

### Hoge veiligheid

Met de ontwerpsoftware van Mounting Systems kan het materiaal voor standaardsystemen in enkele minuten samengesteld worden, inclusief verifieerbare statische controle voor de betreffende locatie op basis van de geldende normen.

### Maximale levensduur

Alle componenten zijn gemaakt van aluminium en roestvrij staal. De hoge corrosiebestendigheid garandeert een maximale levensduur en biedt de mogelijkheid van volledige recycling.

- 1 Het Infix ProLine-systeem kan met bijna alle gebruikelijke soorten dakpannen, bekistingen en leien dakbedekkingen worden gebruikt. Neem voor gedetailleerde informatie vooraf contact met ons op over u planning.
- 2 Het leggen wordt uitgevoerd volgens de richtlijnen van de Centrale Vereniging van de Duitse Dakbedekkingsbranche.
- 3 Na voorafgaande controle



Infix ProLine



Module met frame



Frameloze module



Rechtstaande plaatsing



Dwarse plaatsing



Frankfurter pan



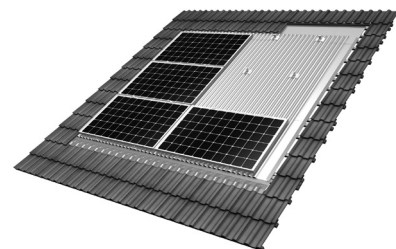
Leisteen



Beverstaart



Bitumenshingles



Dwarse plaatsing



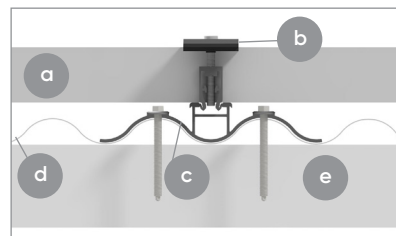
10  
jaar  
Garantie



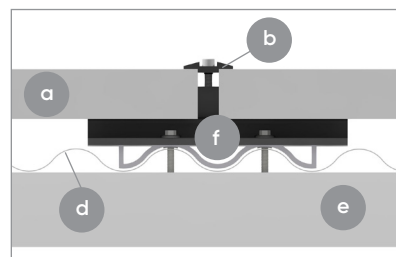
Brandgedrag na DIN EN 13501-5:2010-02



Gebruikslocatie	Schuin dak – dakintegratie
Dakbedekking	Willekeurig
Dakhelling	10° tot 45° (daarboven op aanvraag) <sup>1</sup>
PV-modules	Ingelijst, niet ingelijst
Totale hoogte van het PV-systeem	Verticaal: 40 mm + modulehoogte Horizontaal: 30 mm + modulehoogte
Legvorm	Vlak
Module-indeling	Verbonden oppervlakken, ook bedekking van het dakoppervlak en integratie van volledige zijn mogelijk (na controle vooraf)
Module-uitlijning	Verticaal, horizontaal
Afmeting van het moduleveld	Vrij
Positie van het moduleveld	Vrij
Dakconstructie	Betengeling vergelijkbaar met pannendakwerk <sup>2</sup>
Normen	Eurocode 1 – Belastingen op constructies Eurocode 9 – Ontwerp en berekening van aluminiumconstructies
Steunprofielen	Geëxtrudeerd aluminium (EN AW 6063 T66)
Certificaat	MPA Dresden: Brandgedrag na DIN EN 13501-5:2010-02
Kleine onderdelen	Roestvrij staal (V2A)
Verbindingsplaten	Aluminium (EN AW 5005)
Golfplaat	Aluminium (EN AW 3005)
Afdichtingen	EPDM
Kleur	Profielen/platen: molenafwerking, zwart op aanvraag
Garantie	10 jaar <sup>3</sup>



Horizontale snede, dwarsuitvoering



Horizontale snede, rechtopstaande plaatsing

- a PV-module
- b Modulehouder
- c Adapter voor dwarse plaatsing
- d Golfplaat
- e Daklat
- f Adapter voor rechtopstaande plaatsing

Let op! De dichtheid van het dak hangt in grote mate af van een correcte montage!

<sup>1</sup> Voldoet aan de eisen van de Centrale Vereniging van de Duitse Dakbedekkingsbranche. Elke installatie moet ook aan de nationale en lokale eisen voldoen.

<sup>2</sup> De schroefverbindingen zijn ontworpen voor daklatten 30 x 50 mm, houtklasse 10 (afwijkingen op aanvraag).

<sup>3</sup> De exacte voorwaarden vindt u in de garantiebepalingen van Mounting Systems GmbH.