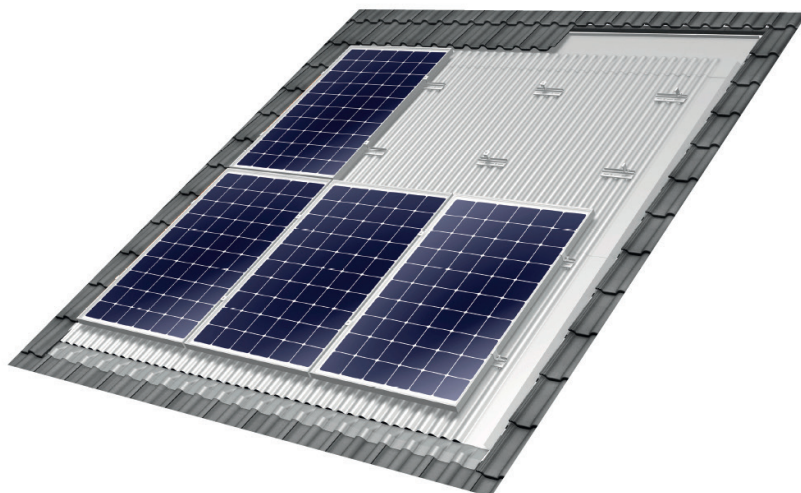




mounting
systems



Infix ProLine

Flexibilité d'utilisation

Le système Infix ProLine permet d'intégrer facilement des modules photovoltaïques dans des toits de bâtiments anciens et neufs quel que soit le type de couverture.¹ Le système Infix ProLine est monté sur la charpente existante et remplace la couverture de toit classique.

Étanchéité éprouvée

Le système Infix ProLine a la particularité d'utiliser des éléments de couverture reconnus et éprouvés. Notre solution d'intégration assure l'étanchéité de la couverture tout en permettant une ventilation arrière optimale des modules PV.

Liberté de disposition.

Le toit ou des parties de la surface du toit peuvent être recouverts de modules. En principe, toutes les dispositions de modules connexes sont possibles. Il est également possible d'intégrer des lucarnes et fenêtres en toiture.²

Aspect esthétique

Le système Infix ProLine s'intègre harmonieusement dans la couverture existante. Haute sécurité A l'aide du logiciel de configuration de Mounting Systems, la liste de composants standards se calcule en quelques minutes, y compris la vérification et le rapport statique du système, en accord avec les normes actuelles pertinentes au site du projet.

Longévité maximale

Les profilés, tôles et petites pièces utilisés sont en matériaux recyclables et ont été sélectionnés pour leur résistance élevée à la corrosion (aluminium et acier inoxydable).



Intégration simplifiée au bâti



Module cadré



Module non-cadré



Montage en portrait



Montage en paysage



Tuiles flamandes



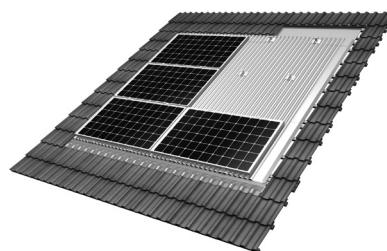
Ardoises



Tuiles plates



Bardeaux en bitume



Installation paysage



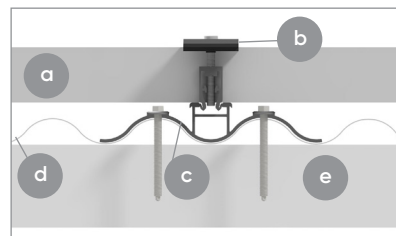
¹ Le système Infix ProLine s'utilise avec presque tous les types de tuiles, de coffrages et de couvertures en ardoises. Pour des informations plus détaillées, veuillez nous contacter avant la planification de votre installation.

² Après vérification préalable.

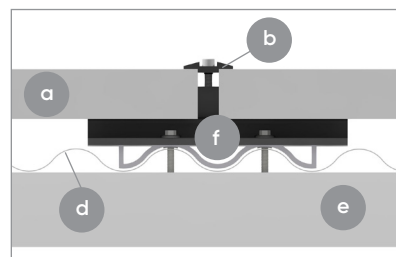


mounting
systems

Lieu d'emplacement	Toit incliné; intégration simplifiée au bâti
Couverture du toit	Indifférente
Inclinaison du toit	10° à 45° (supérieure sur demande) ¹
Modules PV	Encadrés, non-cadrés
Hauteur du système	Portrait: 40 mm + épaisseur du module Paysage: 30 mm + épaisseur du module
Disposition des modules	Possibilité de couverture de toitures entières, de formes pyramidales et d'intégration de lucarnes et fenêtres (après vérification préalable).
Orientation des modules	Portrait, paysage
Taille du champ de modules	Indifférente
Lieu d'emplacement du champ de module	Libre
Structure de la toiture	Liteaux horizontaux tels que pour une couverture de tuiles. ²
Normes	Eurocode 1 – Actions sur des structures Eurocode 9 – DIN V ENV 1999-1-1: Conception et dimensionnement de structures en aluminium
Certificats et tests des matériaux	MPA Dresden: comportement au feu selon DIN EN 13501-5:2010-02
Profilés de support	Aluminium extrudé (EN AW 6063 T66)
Petites pièces	Acier inoxydable (V2A)
Tôles de raccordement	Aluminium (EN AW 5005)
Tôle ondulée	Aluminium (EN AW 3005)
Joint	EPDM
Couleur	Profilés/tôles: Aluminium ou noir (sur demande)
Garantie	10 ans de garantie ³



Vue latérale, installation paysage



Vue latérale, installation portrait

- a Module PV
- b Fixation de module
- c Adaptateur pour pose en paysage
- d Tôle ondulée
- e Charpente du toit / liteau
- f Adaptateur pour pose en portrait

Attention! L'imperméabilité de la toiture dépend d'un montage correct.

¹ La pose doit être effectuée conformément aux réglementations locales en vigueur en matière de couvertures de toits.

² Les raccords vissés sont prévus pour des liteaux de 30 x 50 mm minimum (autres: sur demande).

³ Pour des informations détaillées veuillez consulter les conditions de garantie de la Mounting Systems GmbH.

Pour de plus amples informations:

www.mounting-systems.fr

Sous réserve de modifications techniques

2019 © Mounting Systems GmbH