



Light-S ProLine

Optimaler Materialeinsatz

Das Light-S ProLine wird ohne Dachdurchdringung, für Module in Südrichtung, auf Flachdächern mit bis zu 5° Neigung ausgelegt. Um eine minimale zusätzliche Dachbelastung zu gewährleisten wurde das System im Windkanal getestet.

Flexibles Baukastensystem

Die Flexibilität des Light-S ProLine erlaubt, mit teilweise gleichen Komponenten zwischen der 10° und 15° Variante zu variieren, indem der vordere Fußpunkt gedreht wird. Die flexible Anordnung der Module in Quermontage sorgt für eine gleichmäßige Lastverteilung auf der Dachfläche.

Einfache Montage

Eine einfache und schnelle Montage wird durch die wenigen, bereits vormontierten Komponenten sowie der bewährten Mounting Systems Clickstone-Technologie gewährleistet. Alle Komponenten können mit wenig Aufwand montiert werden – dies reduziert Kosten und Ressourcen vor Ort. Mit Hilfe unseres Online Planungstools kann die Auslegung, sowie Ballast-Pläne mit jedem internetfähigen Gerät schnell erstellt werden.

Maximale Lebensdauer

Die verwendeten Bauteile sind aus Aluminium, Edelstahl und hochwertig verzinktem Stahl gefertigt. Die hohe Korrosionsbeständigkeit garantiert eine maximale Lebensdauer und bietet die Möglichkeit vollständiger Wiederverwertung. Sechshundert realisierte Projekte in fünf Jahren belegen unsere Erfahrung.



Flachdach



Süd Ausrichtung



Gerahmtes Modul



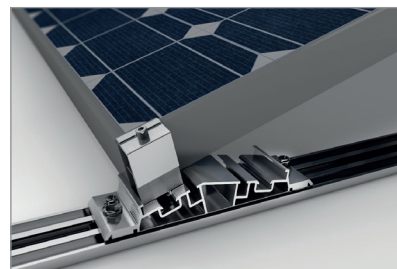
Rahmenloses Modul



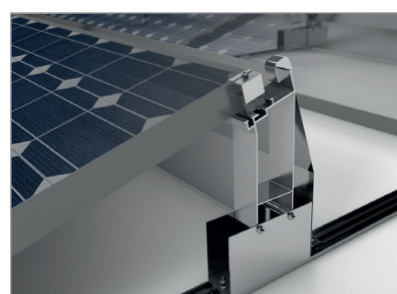
Quermontage



Einsatzort	Flachdach ¹
Dacheindeckung	Für alle Dachuntergründe (auch Kies) ¹
Dachneigung	Bis 5°
Gebäudehöhe	Abhängig von Windzone und Geländekategorie ²
PV-Module	Gerahmt und rahmenlos
Modulbreiten	900-1050 mm
Modullänge	Bis 1675 mm (längere Module auf Anfrage)
Modulanordnung	Im Verbund
Modulausrichtung	Quer
Anstellwinkel	10° oder 15°
Größe d. Modulfeldes	Min. 10 m ²
Lage d. Modulfeldes	Frei
Normen	Eurocode 0 und nationaler Anhang Eurocode 1 und nationaler Anhang Eurocode 9 und nationaler Anhang
Gestellprofile	Aluminium (EN AW 6063 T66)
Blechteile	Verzinkter Stahl (DX51D+Z275)
Kleinteile	Edelstahl (V2A)
Farbe	Aluminium: pressblank
Garantie	10 Jahre ³



Detailansicht vorderer Fuß



Detailansicht hintere Stütze

1 Achtung: Bitte immer die statische Eignung des Daches prüfen!

2 Auf Wunsch prüffähige Statik gegen Aufpreis.

3 Die genauen Bedingungen entnehmen Sie bitte den Garantiebestimmungen der Mounting Systems GmbH.