



mounting
systems



2-Post ProLine

Flexibler Standard

Für den Einsatz bei kleineren Projekten im Freiflächen-Bereich ist dieses Baukasten-System konzipiert. Durch definierte Konfiguration bei dennoch flexibler Modulanzahl können Tische variabel entworfen werden.

Bewährtes Neu

Das System zeichnet sich durch ein einfaches, funktionales Design und reduzierten Werkzeugeinsatz aus. Für die Modulbefestigung wird die bewährte Clickstone-Technologie verwendet. Je nach Anforderungen sind sowohl Rammpfosten, Pfosten zur Einbetonierung als auch Fußplatten für Betonfundamente verfügbar.

Zwei-Pfosten-System

Beim 2-Post-ProLine ist die Anbindung neben der Rammung auch auf Betonfundamenten möglich. Mittels Fußplatten und Fixanker kann hier einfach montiert werden. Mit dem 2-Post-ProLine wird bei bspw. schwierigen Boden- oder Lastverhältnissen eine höhere Standsicherheit gewährleistet.

Hohe Verfügbarkeit

Zur Realisierung kleinerer Freiland-Projekte sind die Komponenten lagernd und können binnen weniger Tage unser Haus verlassen. Die benötigten Kleinteile sind sinnvoll in Sets kommissioniert und erlauben daher eine übersichtliche Stücklistenstellung sowie Montage vor Ort.

Maximale Lebensdauer

Langlebigkeit ist für das 2-Post-ProLine ein wesentliches Merkmal. Die Verbindung zwischen Aluminium, Edelstahl sowie verzinktem Stahl garantiert eine hohe Korrosionsbeständigkeit und maximale Lebensdauer.



Freiland



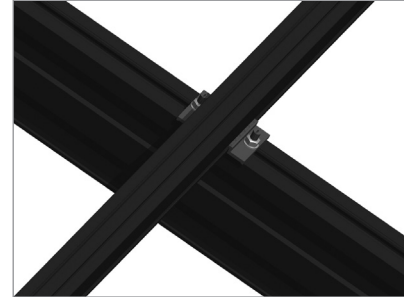
Gerahmtes Modul



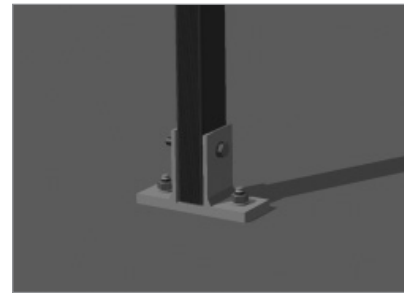
Hochkantmontage



| | | | |
|--|--|--|-------------------|
| Einsatzort | Freiland - Boden | | |
| PV-Module | Gerahmt | | |
| Modulanordnung | Bis ca. 20 m je Gestelleinheit | | |
| Modulausrichtung | Hochkant, 2 Module übereinander | | |
| Anstellwinkel | 20° und 30° | | |
| Abstand der Modulunterkante zum Boden | 70-80 cm ¹ | | |
| Abstand der Befestigung in Ost-West-Richtung | Abhängig vom Modultyp und den örtlichen Gegebenheiten | | |
| Normen | Eurocode 1 – Einwirkung auf Tragwerke Eurocode 9 – Bemessung und Konstruktion von Aluminiumtragwerken | | |
| Anbindungsoptionen | Sigma Pfosten 4,2 mm in 1,2 m oder 1,9 m Fußlatten mit Fixanker | | |
| Gestellprofile | Stranggepresstes Aluminium (EN AW 6063 T66) | | |
| Kleinteile | Stahl, Zink-Lamellen beschichtet, Edelstahl V2A, Stranggepresstes Aluminium (EN AW 6063 T66) | | |
| Farbe | Aluminium: pressblank | | |
| Garantie | 10 Jahre ² | | |
| Konfiguration | Module | Gründung | Klemmung |
| 2-Post-ProLine 2-hochkant | Gerahmte Module | Rammpfosten Ortsbeton/In-Cast Fußplatten | Clickstone-System |



Befestigung der Modulträger an den Sparren



vordere Fußplatte mit Fixanker

1 Abhängig vom System, Neigungswinkel und Anbindung an den Boden. Details siehe technische Systemzeichnung.
2 Die genauen Bedingungen entnehmen Sie bitte den Garantiebestimmungen der Mounting Systems GmbH.