

Sigma II^{ALU}

Deutliche Kostenersparnis

Das Sigma II^{ALU} zeichnet sich durch ein einfaches, funktionales Design und reduzierten Werkzeugeinsatz aus. Gerade für Großanlagen bedeutet dies hohe Kosteneinsparungen in punkto Montagezeit. Die unterschiedlichen Gestellvarianten für verschiedene Modularrangierungen garantieren außerdem eine jeweils auf die Wunschkonfiguration optimierte, kostengünstige Materialwahl.

Maximale Lebensdauer

Langlebigkeit ist für das Sigma II^{ALU} ein wesentliches Merkmal. Die vollständig aus Aluminium und Edelstahl gefertigte Auflagekonstruktion garantiert Korrosionsbeständigkeit und maximale Lebensdauer.

Hervorragende Anpassungsfähigkeit

Als zweipostiges Gestellsystem ist das Sigma II^{ALU} bestens für den Einsatz in unebenem Gelände geeignet. Je nach Projektanforderungen sind sowohl Rammpfosten, Drehfundamente, als auch Fußplatten für Beton als Anbindungsmöglichkeit verfügbar. Mittels eines drehbaren Verbindungsbauteils zwischen Sparren und Modulträger lassen sich Querneigungen (Ost-West-Richtung) realisieren.

Ökologisch durchdacht

Durch die Ramm-Fundamente, sowie den Abstand der Module zum Boden vermeidet das Sigma II^{ALU} sowohl die Versiegelung als auch die Verödung des Bodens. Daneben ist das Rammpfosten-System besonders leicht rückbaubar und komplett recyclingfähig.



Freiland



Rahmenloses
Modul



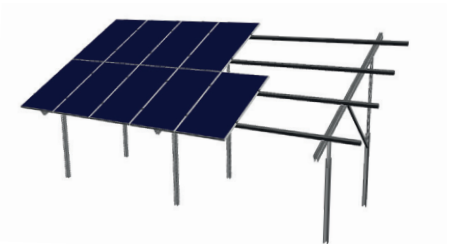
Gezähmtes Modul



Hochkant-
montage





Quermontage

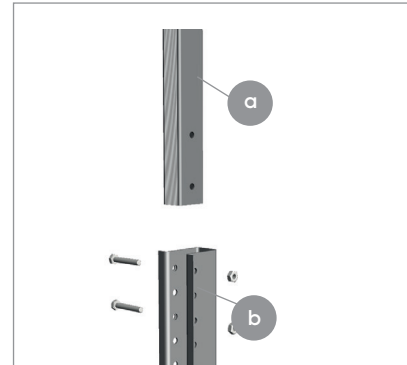


Hochkantmontage

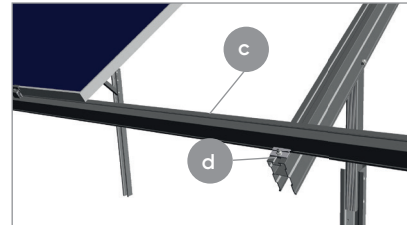


Einsatzort	Boden
PV-Module	Gerahmt und rahmenlos (hochkant)
Modulanordnung	Mehreihig, bis ca. 20 m je Gestelleinheit
Modulausrichtung	Hochkant, quer
Anstellwinkel	Beliebig
Abstand der Modulunterkante zum Boden	Beliebig
Abstand der Ramppfosten	Nach statischer Berechnung
Normen	Eurocode 1 – Einwirkung auf Tragwerke Eurocode 9 – Bemessung und Konstruktion von Aluminiumtragwerken
Gestellprofile	Stranggepresstes Aluminium (EN AW 6060T6)
Ramppfosten	Hutprofilpfosten
Kleinteile	Stahl-, Geomet beschichtet, Stahl feuerverzinkt Edelstahl (projektspezifisch V2A/V4A) Stranggepresstes Aluminium (EN AW 6063 T66)
Farbe	Aluminium: pressblank
Garantie	10 Jahre

Konfiguration	Module	Gründung	Klemmung
Sigma II 2-4 hochkant	Gerahmte und ungerahmte Module	Für alle Arten geeignet	Clickstone-System 
Sigma II 3-6 quer			Clickstone-System 



Sigma II Hutprofil-Pfosten
a Stütze
b Ramppfosten (Hutprofil)



Sigma II Modulträgerklemme
c Modulträger
d Modulträgerklemme