

## Trapeze-S ProLine

### Verhoogde hellingshoek op platte trapeziumdaken

De Trapeze-S ProLine verenigt de montagevriendelijkheid van ons trapeziumplaatsysteem met de voordelen van een grotere hellingshoek van de module: de extra hoek van 10° of 15° zorgt voor een hogere opbrengst. Door gebruik van minder componenten ontstaat een licht systeem voor gebruik op de zuidzijde. In combinatie met het trapeziumplaatsysteem<sup>1</sup> wordt zo een aantrekkelijk systeem gecreëerd. De Clickstone moduleklem van onze ProLine wordt ook hier gebruikt. Zodoende kan ook zonder extra onderdelen een functionele bevestiging worden gerealiseerd.

### Optimale statische belasting

Doordat de rails aan de zijkant van opstaande randen worden bevestigd, worden de optredende belastingen optimaal doorgegeven. De montage vindt plaats in een hoek van 90° ten opzichte van de opstaande randen; het EPDM rubber voor corrosiebescherming van de platen is daarbij al in de rails geïntegreerd.

### Maximale levensduur

De gebruikte componenten zijn vervaardigd uit aluminium en roestvrij staal. De hoge bestendigheid tegen corrosie garandeert een maximale levensduur en biedt de mogelijkheid tot volledig hergebruik.



Op het dak



Module met frame



Frameloze module



Dwarse plaatsing



Trapeziumplaat



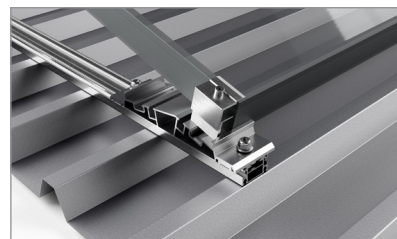
10  
jaar  
garantie

<sup>1</sup> De Trapeze S ProLine kan op vrijwel alle gangbare trapeziumplaten vanaf een plaatstaaldikte van 0,4 mm worden gebruikt. Neem voor gedetailleerde informatie vooraf contact met ons op over uw planning.

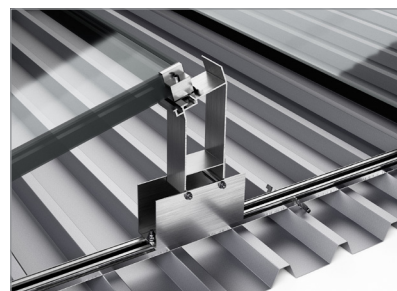


mounting  
systems

|                                   |  |
|-----------------------------------|--|
| Toepassing                        | Hellend dak – Plat dak   |
| Dakbedekking                      | Trapeziumplaat <sup>1</sup>  |
| Min. plaatdikte                   | Staal: 0,4 mm <sup>2</sup><br>Aluminium: 0,8 mm  |
| Min. hoogte uitstekende rand      | Vanaf 20 mm  |
| Dakhelling                        | Tot 20° <sup>2</sup>   |
| Gebouwhoogte                      | Tot 20 m <sup>2</sup>  |
| PV-module                         | Met frame, zonder frame  |
| Modulebreedtes                    | 900 - 1050 mm  |
| Modulelengte                      | Tot 1675 mm (langere modules op aanvraag)  |
| Modulerichting                    | Dwars  |
| Hellingshoek                      | 10° of 15°   |
| Afmeting van het moduleveld       | Vrij <sup>3</sup>  |
| Mogelijke hoogtecompensatie       | Profielvuller 5 mm   |
| Afstand tussen bevestigingspunten | Al naar belang de belastingssituatie<br>(automatische verificatie met behulp van de legsoftware)         |
| Normen                            | Eurocode 1 – Belastingen op constructies<br>Eurocode 9 – Ontwerp en berekening van aluminiumconstructies |
| Frameprofielen                    | Geëxtrudeerd aluminium (EN AW 6063 T66)  |
| Accessoires                       | Roestvrij staal (V2A)  |
| Kleur                             | Aluminium: blank   |
| Garantie                          | 10 jaar <sup>4</sup>   |



Rails met voorvoet



Achtersteun

- 1 De schroeven die bij het Trapeze S ProLine-systeem worden meegeleverd, zijn geschikt voor bevestiging aan trapeziumplaten van staal of aluminium. In geval van schroefbevestiging op sandwichpanelen moet de klant zich er van verzekeren dat de sandwichpanelen de bevestigingskrachten aan kan. Mounting Systems raadt aan het systeem Trapeze ProLine op een trapeziumplaat van één laag te bevestigen. Mounting Systems kan niet garanderen dat het sandwichpaneel voldoende draagvermogen heeft gedurende de levensduur van het Trapeze-S ProLine-Systeem.
- 2 Afhankelijk van de locatie, het gebouw, de gekozen bevestigingsmiddelen en het moduletype kunnen andere waarden van toepassing zijn. Met de Trapeze-S - uitlegtool berekent u snel een eenvoudig de maximaal toelaatbare waarden voor elk systeem
- 3 Het wordt aangeraden om panelen te monteren met een maximale lengte van 12 m per moduleveld, omdat de module uit kan zetten als gevolg van de temperatuur en hierdoor spanningen kunnen ontstaan.
- 4 De exacte voorwaarden vindt u in de garantiebepalingen van Mounting Systems GmbH.

Voor meer informatie:  
[www.mounting-systems.com](http://www.mounting-systems.com)  
Technische wijzigingen voorbehouden.  
2020 © Mounting Systems GmbH