

Trapeze-S ProLine

Mayor inclinación en techados trapezoidales planos

El Trapeze-S ProLine combina la facilidad de montaje de nuestro sistema de chapa trapezoidal con las ventajas de una mayor inclinación de los módulos: El ángulo adicional de 10° o 15° proporciona un aumento del rendimiento. El reducido uso de componentes que conocemos de nuestro sistema de lastre ligero sur en combinación con el sistema de chapa trapezoidal crea un sistema muy atractivo. Aquí también se utiliza la pinza para módulos Clickstone que se encuentra en nuestra gama de productos ProLine. Este sistema permite una fijación funcional sin componentes adicionales.

Óptima transferencia de carga estática

Fijando el carril lateralmente en la moldura superior, las cargas que se producen se transmiten de forma óptima. El conjunto está alineado en ángulo recto con el recorrido de la chapa trapezoidal; la goma EPDM para la protección anticorrosiva ya está integrada en el carril.

Máxima vida útil

Los componentes utilizados son de aluminio y acero inoxidable. La alta resistencia a la corrosión garantiza una vida útil máxima y ofrece la posibilidad de una completa reciclabilidad.



En el tejado



Módulo con marco



Módulo sin marco



Montaje horizontal



Chapa trapezoidal



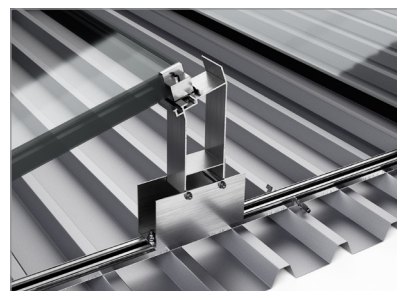
10

Años de
Garantía

Área de operación	Tejado inclinado
Revestimiento del tejado	Chapa metálica trapezoidal ¹
Espesor mín. de chapa de	Acero: 0,4 mm ² Aluminio: 0,8 mm
Altura mínima del cordón	A partir de 20 mm
Inclinación del tejado	Hasta 20° ²
Altura del edificio	Hasta 20 m ²
Módulos FV	Enmarcados, sin enmarcar
Anchuras de módulo	900 - 1050 mm
Longitud de módulo	Hasta 1675 mm (módulos más largos bajo pedido)
Orientación del módulo	Horizontal
Ángulo de inclinación	10° o 15°
Tamaño del campo de módulo	Libre ³
Compensación de altura	Hasta 5 mm
Distancia entre puntos de montaje	Dependiendo de la situación de la carga (verificación automática mediante software de diseño)
Estándares	Eurocódigo 1 - Acciones sobre las estructuras Eurocódigo 9 - Dimensionamiento y diseño de estructuras de aluminio
Perfiles de marco	Aluminio extruido (EN AW 6063 T66)
Piezas pequeñas	Acero inoxidable (V2A)
Color	Aluminio
Garantía	10 años ⁴



Rail con pie delantero



Soporte trasero

- Los tornillos suministrados para el sistema Trapeze-S ProLine son adecuados para la fijación en revestimientos de chapa trapezoidal de acero o aluminio. En el caso de una unión atornillada a elementos sándwich, el cliente debe aclarar in situ y asegurarse de que el elemento sándwich correspondiente puede soportar las fuerzas de fijación. Mounting Systems recomienda instalar el sistema Trapeze-S ProLine en chapas trapezoidales de una sola capa. Los sistemas de montaje no pueden garantizar que el elemento sándwich tenga una capacidad de carga suficiente a largo plazo después de la instalación del sistema Trapeze-S ProLine.
- Dependiendo de la ubicación, el edificio, los elementos de fijación seleccionados y el tipo de módulo, pueden aplicarse otros valores. Con la herramienta de diseño puede calcular rápida y fácilmente los valores máximos permitidos para cada sistema.
- Debido a las dilataciones térmicas y a las tensiones resultantes, recomendamos una longitud máxima de 12 m por campo modular dentro de la vía férrea.
- Las condiciones exactas se encuentran en las condiciones de garantía de Mounting Systems GmbH.

Para más información:
www.mounting-systems.com
 Sujeto a cambios técnicos.
 2020 © Mounting Systems GmbH