

Trapeze-S ProLine

Erhöhter Neigungswinkel auf flachen Trapezdächern

Das Trapeze-S ProLine vereint die Montagefreundlichkeit unseres Trapezblechsystems mit den Vorteilen einer größeren Modulneigung: Der zusätzliche Winkel von 10° oder 15° sorgt für eine Erhöhung des Ertrages. Die reduzierte Verwendung der Komponenten aus der leichtballastierten Süd-Lösung in Kombination mit dem Trapezblechsystem¹ erzeugen ein attraktives System. Die Clickstone-Modulklemme unseres ProLine findet auch hier ihre Anwendung. Somit kann ohne zusätzliche Teile eine funktionale Befestigung realisiert werden.

Statisch optimale Lasteintragung

Durch Fixierung der Schiene seitlich an den Hochsicken werden die auftretenden Lasten optimal weitergegeben. Die Montage erfolgt im 90°-Winkel zum Hochsickenverlauf; der EPDM-Gummi für den Korrosionsschutz des Bleches ist dabei bereits in der Schiene integriert.

Maximale Lebensdauer

Die verwendeten Bauteile sind aus Aluminium und Edelstahl gefertigt. Die hohe Korrosionsbeständigkeit garantiert eine maximale Lebensdauer und bietet die Möglichkeit vollständiger Wiederverwertung.



Aufdach



Gerahmtes
Modul



Rahmenloses
Modul



Quermontage



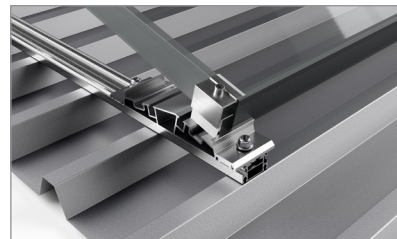
Trapezblech



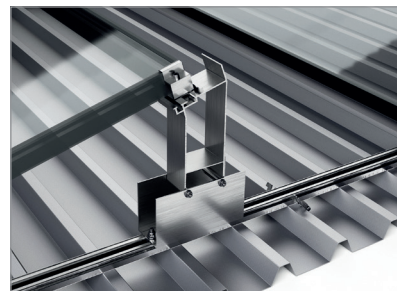
¹ Das Trapeze-S ProLine ist auf nahezu allen herkömmlichen Trapezblecheindeckungen ab einer Materialstärke von 0,4 mm Stahl einsetzbar. Für detaillierte Informationen kontaktieren Sie uns bitte im Vorfeld Ihrer Planung.



Einsatzort	Schrägdach – Aufdach
Dacheindeckung	Trapezblech ¹
Min. Blechstärke	Stahl: 0,4 mm ² Aluminium: 0,8 mm
Min. Sickenhöhe	Ab 20 mm
Dachneigung	Bis 20° ²
Gebäudehöhe	Bis 20 m ²
PV-Module	Gerahmt, ungerahmt
Modulbreiten	900 - 1050 mm
Modullänge	Bis 1675 mm (längere Module auf Anfrage)
Modulausrichtung	Quer
Anstellwinkel	10° oder 15°
Größe des Modulfeldes	Frei ³
Möglicher Höhenausgleich	Bis 5 mm
Abstand der Befestigungspunkte	Je nach Belastungssituation (automatische Verifizierung per Auslegungssoftware)
Normen	Eurocode 1 – Einwirkungen auf Tragwerke Eurocode 9 – Bemessung und Konstruktion von Aluminiumtragwerken
Gestellprofile	Stranggepresstes Aluminium (EN AW 6063 T66)
Kleinteile	Edelstahl (V2A)
Farbe	Aluminium: pressblank
Garantie	10 Jahre ⁴



Schiene mit vorderem Fuß



Hintere Stütze

- 1 Die für das System Trapeze-S ProLine mitgelieferten Schrauben sind für die Befestigung an Trapezblecheindeckungen aus Stahl bzw. Aluminium geeignet. Im Falle einer Verschraubung an Sandwichelementen muss der Kunde bauseits klären und sicherstellen, dass das entsprechende Sandwichelement den wirkenden Befestigungskräften standhalten kann. Mounting Systems empfiehlt, das System Trapeze-S ProLine auf einlagigen Trapezblechen zu installieren. Mounting Systems kann keine Gewährleistung für eine dauerhafte ausreichende Tragfähigkeit des Sandwichelements nach Montage des Trapeze-S ProLine-Systems übernehmen.
- 2 Abhängig vom Standort, dem Gebäude, den gewählten Befestigungsmitteln und dem Modultyp können andere Werte zutreffen. Mit dem Trapeze-S ProLine-Auslegungstool errechnen Sie schnell und unkompliziert die zulässigen Maximalwerte für jede Anlage.
- 3 Innerhalb des Schienenstranges empfehlen wir eine maximale Länge von 12 m pro Modulfeld, aufgrund der Temperaturausdehnungen und der hierdurch auftretenden Spannungen.
- 4 Die genauen Bedingungen entnehmen Sie bitte den Garantiebestimmungen der Mounting Systems GmbH.