

Infix ProLine

Aplicaciones flexibles

Infix ProLine permite la integración de módulos fotovoltaicos con y sin marco en tejados nuevos y antiguos, independientemente del tipo de tejado ¹. El sistema se monta en la parte superior de los listones de tejado existentes y sustituye al revestimiento normal del tejado.

Alta impermeabilidad

Gracias a su subestructura, la Infix ProLine cumple los mismos requisitos de impermeabilización que una cubierta convencional. Los adaptadores especiales garantizan una ventilación óptima y, al mismo tiempo, transmiten las cargas que se producen a la estructura del tejado ².

Libre distribución

El techo puede ser cubierto total o parcialmente con módulos. Mayormente, todas las combinaciones de colocación de los módulos y la integración de ventanas son posibles.

Óptica atractiva

El Infix ProLine se integra armoniosamente con el revestimiento del tejado creando una instalación de módulos estética.

Fiabilidad estática asegurada

Utilizando el software de configuración de Mounting Systems, el material para cualquier configuración estándar puede calcularse en pocos minutos, incluyendo la verificación estática del proyecto (basada en las normas nacionales aplicables).

Máxima vida útil

Todos los componentes son de aluminio extruido y acero inoxidable. Esta elección de materiales garantiza tanto una total reciclabilidad como una máxima vida útil gracias a su alta resistencia a la corrosión.

¹ El sistema Infix ProLine-System es compatible con casi todos los tipos convencionales de tejas, encofrados y tejados de pizarra. Para obtener información detallada, póngase en contacto con nosotros antes de comenzar la planificación.

² Cumple con la normativa alemana sobre cubiertas. Cualquier instalación también debe estar de acuerdo con las regulaciones locales de tejado.

³ Sujeto a verificación previa.



En el tejado



Módulo con marco



Módulo sin marco



Montaje vertical



Montaje horizontal



Tejas tipo Frankfurt



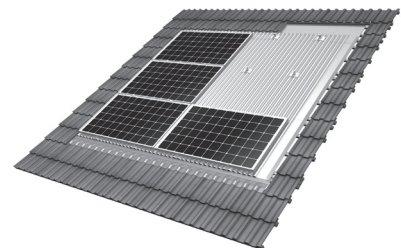
Pizarra



Tejas planas



Placas bituminosas



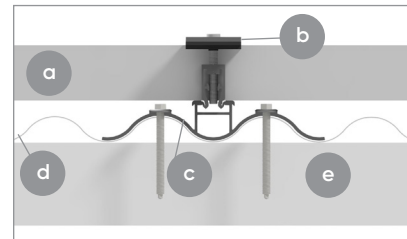
Instalación en orientación horizontal



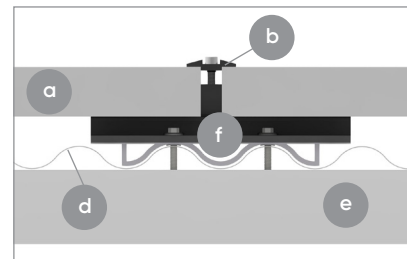


mounting
systems

Área de operación	Techo inclinado - integración en el tejado
Revestimiento de tejado	Adecuado para la mayoría de los tipos de revestimiento de tejados
Inclinación del tejado	de 10° a 45° (otras inclinaciones a petición) ¹
Módulos FV	Enmarcados, sin marco
Altura total del sistema FV	Vertical: 40 mm + altura del módulo Horizontal: 30 mm + altura del módulo
Tipo de fijación	Plana
Disposición de los módulos	techo completo y posibilidad de integración de ventanas (sujeto a control previo)
Orientación del módulo	Vertical, horizontal
Tamaño del conjunto de módulos	Cualquier tamaño posible
Posición del conjunto de módulos	No hay requisitos especiales
Estructura del tejado	Listones como el revestimiento convencional de tejas ²
Estándares	Eurocódigo 1 - Acciones sobre estructuras Eurocódigo 9 - Diseño de estructuras de aluminio
Certificado	MPA Dresde: Ensayos de comportamiento al fuego con DIN EN 13501-5:2010-02
Perfiles de soporte	Aluminio extruido (EN AW 6063 T66)
Piezas pequeñas	Acero inoxidable (V2A)
Intermitente (lateral y superior)	Aluminio (EN AW 5005)
Metal corrugado	Aluminio (EN AW 3005)
Juntas	EPDM
Color	Perfil/láminas: aluminio, negro a petición
Garantía	10 años ³



Corte horizontal, montaje horizontal



Corte horizontal, montaje vertical

- a Módulo fotovoltaico
- b Pinza para módulos
- c Adaptador para instalación apaisada
- d Chapa ondulada
- e Listones de techo
- f Adaptador para instalación vertical

Advertencia ¡La impermeabilización de la cubierta depende en gran medida de una instalación correcta!

1 Cumple con la normativa alemana sobre cubiertas. Cualquier instalación también debe estar de acuerdo con las regulaciones locales de tejado.
2 Los tornillos estándar están dimensionados para listones de techo de 30 x 50 mm en la clasificación de madera 10. (Otros a petición.)
3 Encontrará los términos exactos en el documento de garantía de Mounting Systems GmbH.