



2-Post ProLine

Flexibele standaard

Dit modulaire systeem is ontworpen voor gebruik bij kleinere projecten in een vrije ruimte. Door de vaste configuratie met flexibel module-aantal kunnen de stellages variabel worden opgebouwd.

Beproefd maar toch nieuw

Het systeem blinkt uit door een eenvoudig, maar functioneel ontwerp en is te monteren met een minimale hoeveelheid aan gereedschap. Voor de bevestiging van de modules wordt gebruikt gemaakt van de vertrouwde Clickstone technologie. Afhankelijk van de eisen zijn de staanders als heipaal, betonpoer of als vloerplaat beschikbaar

Twee posten systeem

Bij de 2-Post ProLine is het, naast heien ook mogelijk om de posten op betonnen fundamenten te bevestigen. Deze kunnen eenvoudig worden gemonteerd door middel van vloerplaten en fixatie-ankers. Met de 2-Post ProLine kan ook onder moeilijke bodem en lastomstandigheden een hoge stabiliteit worden gegarandeerd.

Makkelijk te verkrijgen

Voor kleine projecten in open terrein zijn de onderdelen op voorraad en kunnen binnen enkele dagen worden geleverd. De benodigde kleine onderdelen zijn in sets voorverpakt en zorgen zodoende voor een overzichtelijke onderdelenlijst en montage.

Maximale levensduur

Een lange levensduur is voor de 2-Post ProLine een belangrijk kenmerk. De verbindingen van aluminium, roestvrij- en verzinkt staal garanderen een grote bestendigheid tegen corrosie en een maximale levensduur.



Grondmontage




Module met
frame

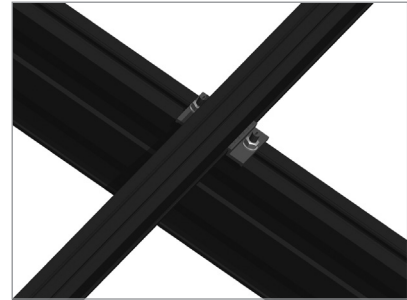


Montage in de
lengte

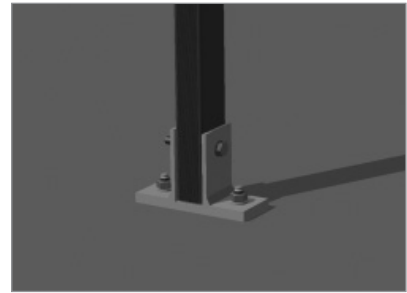


Toepassing	Open terrein - grond
PV-module	Met frame
Rangschikking modules	Tot ca. 20 m per frame-unit
Modulerichting	Smalle kant, 2 modules over elkaar
Hellingshoek	20° en 30°
Afstand onderkant module tot bodem	70-80 cm ¹
Bevestigingsafstand oost-westelijke richting	Afhankelijk van het moduletype en de lokale omstandigheden
Normen	Eurocode 1 – Belastingen op constructies Eurocode 9 – Ontwerp en berekening van aluminiumconstructies
Bevestigingsmogelijkheden	Sigma-palen 4,2 mm van 1,2 m of 1,9 m Voetplaten met fixatie-anker
Frameprofielen	Geëxtrudeerd aluminium (EN AW 6063 T66)
Accessoires	Staal, zink-lamellen, voorzien van laag, roestvrij staal V2A, Geëxtrudeerd aluminium (EN AW 6063 T66)
Kleur	Aluminium: blank
Garantie	10 jaar ²

Samenstelling	Module	Fundering	Klembevestiging
2-Post-ProLine 2-Smalle kant	Module met frame	Heipalen Ter plaatse gestort beton/gestort	Clickstone- system 



Bevestiging van de moduuldragers op de spanten



van de voorste voetplaten met behulp van een fixatie-anker

1 Afhankelijk van het systeem, de hellingshoek en de bevestiging op de bodem. Voor details: zie technische systeemtekening
2 De exacte voorwaarden vindt u in de garantiebepalingen van Mounting Systems GmbH.