



## 2-Post ProLine

### Estándar flexible

Este sistema fue diseñado para el uso en proyectos pequeños en sistemas montados en suelo. Las tablas se pueden diseñar de diversas formas a través de configuraciones definidas, pero con un número flexible de módulos.

### Probado Nuevo

Este sistema se distingue tanto por un diseño fácil y funcional como por un uso reducido de herramientas. Para la fijación de los módulos se utiliza el probado sistema Clickstone. Dependiendo de las necesidades, se dispone de postes o reposapiés.

### Dos postes

Cuando se trata del 2-Post ProLine, se asegura una mayor estabilidad estructural incluso cuando las condiciones del suelo o de la carga no son óptimas. Además de utilizar postes de carnero, existe la opción de conectar los postes en los cimientos de hormigón mediante el uso de soportes y anclajes fijos.

### Alta disponibilidad

Para la realización de pequeños proyectos de montaje en suelo, disponemos de un stock permanente de los componentes, con un plazo de entrega de pocos días. Los componentes pequeños se separan en pequeños paquetes para facilitar el montaje.

### Máxima vida útil

La durabilidad es una característica sustancial del 2-Post ProLine. La combinación de aluminio, acero inoxidable y acero galvanizado garantiza una alta resistencia a la corrosión y una vida útil máxima.



Montaje en tierra



Módulo con marco

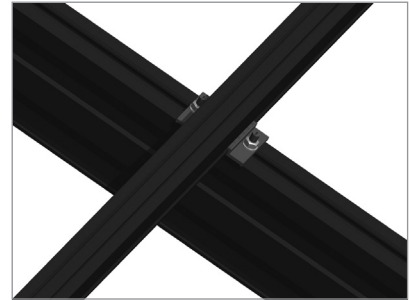


Montaje Vertical

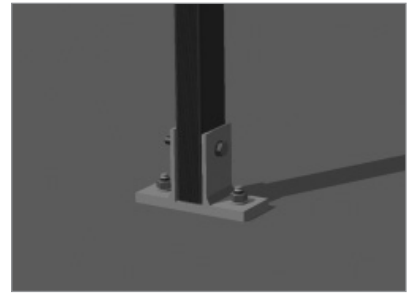


Área de operación	Montaje en tierra
Módulos fotovoltaicos	Enmarcados
Disposición de los módulos	Hasta 20 m por unidad de soporte
Orientación de los módulos	Vertical, 2 módulos (uno encima del otro)
Ángulo	20° y 30°
Distancia del borde inferior del módulo al suelo	70 - 80 cm <sup>1</sup>
Distancia de la fijación en dirección este-oeste	Dependiendo del tipo de módulo y de las condiciones locales
Estándares	Eurocódigo 1 - Influencia en las estructuras Eurocódigo 9 - Dimensionamiento y diseño de estructuras de aluminio
Opciones de conectividad	Postes Sigma de 4,2 mm a 1,2 m o 1,9 m Placas base con anclajes fijos
Perfiles de bastidor	Aluminio extruido (EN AW 6063 T66)
Pequeñas piezas	Acero, copos de zinc recubiertos, Acero inoxidable V2A, Aluminio extruido (EN AW 6063 T66)
Color	Aluminio
Garantía	10 años <sup>2</sup>

Configuración	Módulos	Fundación	Pinzamiento
1-Post ProLine 2-Portrait	Módulos con marco	Poste de cemento, Hormigón en obra Placas base	Clickstonesystem 



Fijación de los soportes del módulo a las vigas



Reposapiés delantero con anclaje fijo

1 Dependiendo del sistema, ángulo de inclinación y conexión al suelo. Para más detalles, vea el dibujo técnico del sistema.  
2 Las condiciones exactas se encuentran en las condiciones de garantía de Mounting Systems GmbH.