



## 2-Post ProLine

### Standard flexible

Le système modulaire a été conçu pour l'utilisation de petits projets dans le secteur surface libre. Par une configuration définie et le nombre de modules flexible, les tables peuvent être construit variablement.

### Neuf et apprécié

Le système se distingue par un design facile et fonctionnel et peu d'outils. Pour la fixation de modules, la technologie Clickstone éprouvée est utilisée. Selon les demandes, les poteaux support aussi bien que des poteaux pour le bétonnage et aussi des plaques de base pour des fondation en béton sont disponibles.

### Deux systèmes de poteaux

Avec le 2-Post ProLine, la connexion à côté d'un enfoncement est aussi possible sur des fondations en béton. À l'aide de plaques de pied et des ancrs de fixation ça peut facilement être installés. Aussi une plus grande stabilité est garantie, par exemple en cas de problème de conditions du sol et de charge.

### Haute disponibilité

Pour la réalisation de projets au sol plus petits, les composants sont en stock et peuvent quitter notre stock en quelques jours. Les petites pièces nécessaires sont emballées conformément dans des sets et permettent ainsi une réalisation d'une liste de pièces claire aussi bien qu'une installation sur place.

### Durée de vie

La longévité est une caractéristique essentielle pour le 2-Post ProLine. La connexion entre l'aluminium et l'acier inoxydable aussi bien que l'acier galvanisé garantit une haute résistance à la corrosion et une durée de vie maximale.



Système au sol



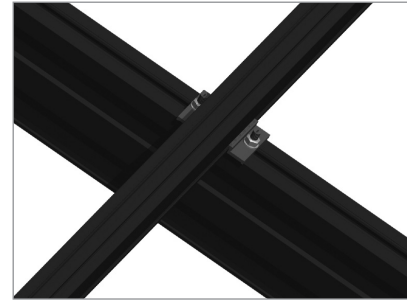
Module cadré



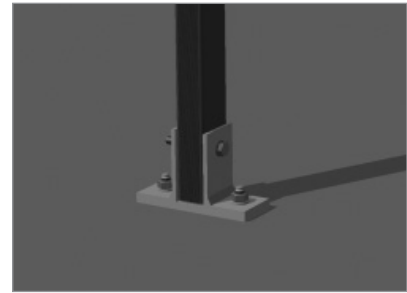
Installation en portrait



Lieu de travail	Au sol		
Module PV	Cadré		
Disposition de modules	Jusqu'à env. 20 m par unité de support		
Orientation de modules	Portrait, 2 modules l'un sur l'autre		
Angle de pose	20° et 30°		
Écartement du bord inférieur jusqu'au sol	70 - 80 cm <sup>1</sup>		
Écartement de la fixation en direction est-ouest	Dépendant du type de module et des conditions locales		
Normes	Eurocode 1 – Actions sur des structures Eurocode 9 – Analyse et construction de structures en aluminium		
Options de connectivité	Poteaux Sigma 4,2 mm en 1,2 m ou 1,9 m Latte de pied avec ancre de fixation		
Profilé du bâti	Aluminium extrudé (EN AW 6063 T66)		
Petites pièces	Acier, Traitement de zinc lamellaire, Acier inoxydable V2A, Aluminium extrudé (EN AW 6063 T66)		
Couleur	Aluminium : brut de presse		
Garantie	10 ans <sup>2</sup>		
Configuration	Modules	Création	Serrage
2-Post-ProLine 2- portrait	Modules cadrés	poteaux support béton coulé sur place / fabriqué en coulée	Système Clickstone 



Fixation des supports de module sur le chevron



Plaque de pied devant avec ancre de fixation

1 Dépendant du système, l'angle d'inclinaison et la connexion au sol. Pour plus de détails voir spécifications techniques.

2 Les conditions précises sont présentées dans les conditions de garantie de Mounting Systems GmbH.