



mounting
systems



Light-EW ProLine

Ost-West Ausrichtung

Mit dem Light-EW ProLine System können die Module als leichtballastiertes Gestell ohne Dachdurchdringung in Ost-West Richtung installiert werden. Zur Auslegung in Bezug auf den optimalen Ertrag oder die maximale Gesamtleistung ist das System mit Neigungswinkeln von 10° und 15° erhältlich.

Die flexible Anordnung der Module in Quermontage sorgt für eine gleichmäßige Lastverteilung auf der Dachfläche.

Um eine minimale zusätzliche Dachbelastung zu gewährleisten wurde das System im Windkanal getestet und dementsprechend optimiert.

Das verbesserte Light-EW ProLine ist so ausgelegt, dass mit den gleichen Komponenten zwischen der 10° und 15° Variante variiert werden kann, indem der vordere Fußpunkt sowie der obere Teil der Mittelstütze einfach gedreht werden.

Durch die bei der Mounting Systems bewährte Clickstone-Technologie zur Modulklemmung ist eine einfache und schnelle Montage zusätzlich gewährleistet.

Maximale Lebensdauer

Die verwendeten Bauteile sind aus Aluminium und Edelstahl gefertigt. Die hohe Korrosionsbeständigkeit garantiert eine maximale Lebensdauer und bietet die Möglichkeit vollständiger Wiederverwertung.



Flachdach



Ost-West
Ausrichtung



Gerahmtes
Modul



Rahmenloses
Modul



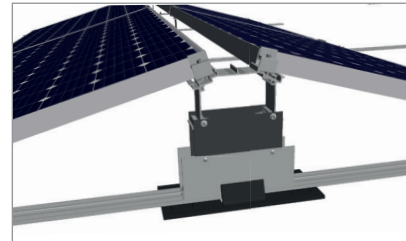
Quermontage



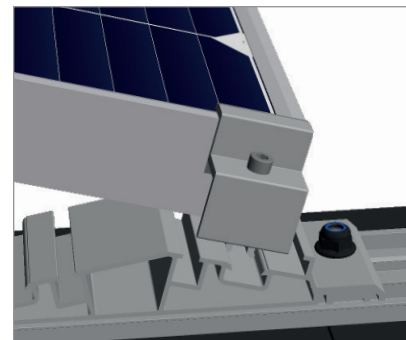


mounting
systems

Einsatzort	Flachdach ¹
Dacheindeckung	Für alle Dachuntergründe (auch Kies) ¹
Dachneigung	Bis 5°
Gebäudehöhe	Abhängig von Windzone und Geländekategorie ²
PV-Module	Gerahmt und rahmenlos
Modulbreiten	900 – 1050 mm
Modullänge	Bis 1675 mm (längere Module auf Anfrage)
Modulanordnung	Im Verbund
Modulausrichtung	Quer
Anstellwinkel	10° oder 15°
Größe d. Modulfeldes	Min. 10 m ²
Lage d. Modulfeldes	Frei
Normen	Eurocode 0 und nationaler Anhang Eurocode 1 und nationaler Anhang Eurocode 9 und nationaler Anhang
Gestellprofile	Aluminium (EN AW 6063 T66)
Kleinteile	Edelstahl (V2A)
Farbe	Aluminium: pressblank
Garantie	10 Jahre ³



Draufsicht mitte



Draufsicht vorne & hinten

¹ Achtung: Bitte immer die statische Eignung des Daches prüfen!

² Auf Wunsch prüffähige Statik gegen Aufpreis.

³ Die genauen Bedingungen entnehmen Sie bitte den Garantiebestimmungen der Mounting Systems GmbH.